



# Guía instalación SQL Server 2012, 2014, 2019, 2022 EXPRESS.

Guía de instalación SQL Server 2012, 2014, 2019 y 2022 EXPRESS en Windows 7, 8 y 10; Windows Server 2008, 2012 y 2016.

## Índice.

[1.0 Requerimientos de SQL Server 2012 y 2014, 2019 y 2022 Express.](#)

[2.0 Procedimiento de instalación SQL 2012 Express.](#)

[3.0 Procedimiento de instalación SQL 2014 Express.](#)

[4.0 Procedimiento de instalación SQL 2019 Express.](#)

[5.0 Procedimiento de instalación SQL 2022 Express.](#)

Para regresar al "Índice" haga clic en "Regresar", que se encuentra al final de cada punto.

## 1.0 Requerimientos de SQL Server 2012, 2014, 2019 y 2022 EXPRESS.

### Windows 7, 8 y 10.

Los sistemas operativos Windows 7, 8, 10 ya cuentan con los componentes y/o requerimientos que pide SQL Server 2012, 2014, 2018 y 2022 Express para su instalación.

### Windows Server 2008, 2012, 2014.

Ya cuenta con los componentes y/o requerimientos que pide SQL Server 2012, 2014, 2019 y 2022 Express para su instalación.

Antes de empezar con el proceso de instalación haga clic en **Inicio > Panel de control**, localice el **Firewall de Windows** y desactívelo.

### Enlaces para Descargas de SQL Server

El programa SQL Server 2012 Express puede descargarlo de la siguiente URL:

<http://www.microsoft.com/es-MX/download/details.aspx?id=29062>.

El programa SQL Server 2014 Express puede descargarlo de la siguiente URL:

<https://www.microsoft.com/es-mx/download/details.aspx?id=42299>.

**Recomendación.** Recomendamos bajar e instalar la versión que contenga el manejador de Base de Datos, dependiendo de la versión que necesite su sistema operativo (x86 o x64 bits).

**Nota.** Sql Server 2012, 2014 está limitado a 4 GB de almacenamiento y es gratuito.

El programa SQL Server 2019 Express puede descargarlo de la siguiente URL:

<https://www.microsoft.com/es-es/download/details.aspx?id=101064>

El programa SQL Server 2022 Express puede descargarlo de la siguiente URL:

<https://www.microsoft.com/es-es/download/details.aspx?id=104781>

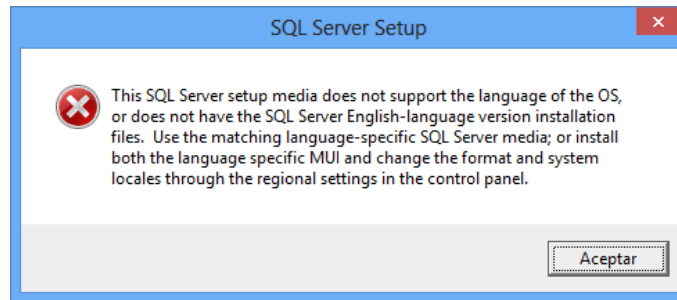
### **Requerimientos del sistema operativo SQL Server**

Windows Server 2016, Windows Server 2019, Windows Server 2022, Windows 10, Windows 11

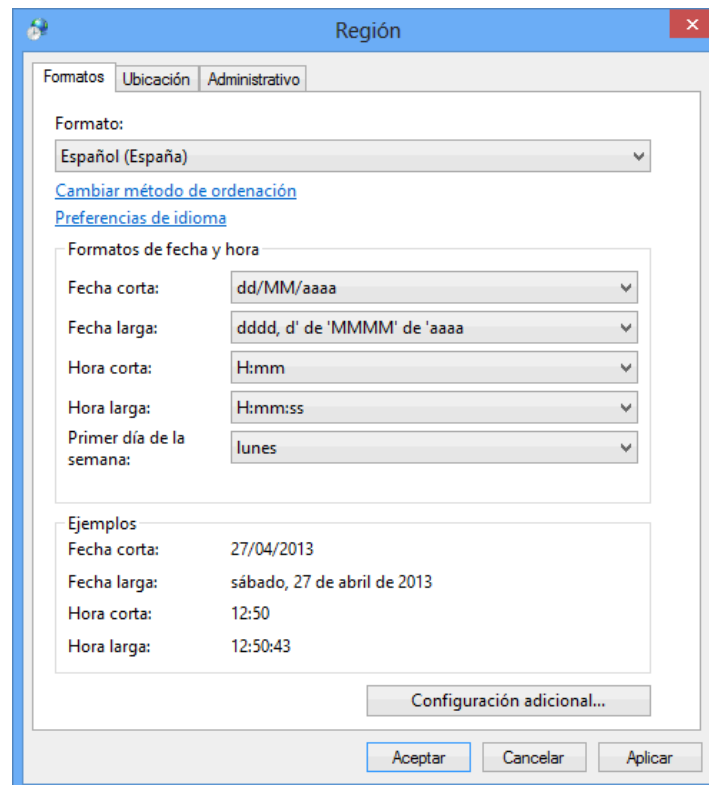
- **Procesador**
  - Procesador compatible con Intel con una velocidad mínima de 1 GHz o un procesador más rápido
- **RAM**
  - 512 MB como mínimo
- **Espacio en disco duro**
  - 4,2 GB de espacio en disco

**Limitaciones:** Microsoft SQL Server Express admite 1 procesador físico, 1 GB de memoria y 10 GB de almacenamiento

Al ejecutar el instalador de SQL Server 2012, 2014, 2019 y 2022 Express en español, la instalación mostrará el siguiente mensaje:



Haga clic **"Aceptar"** y vaya a **Panel de control** de Windows y localice la opción **"Región"** y haga clic en el mismo.



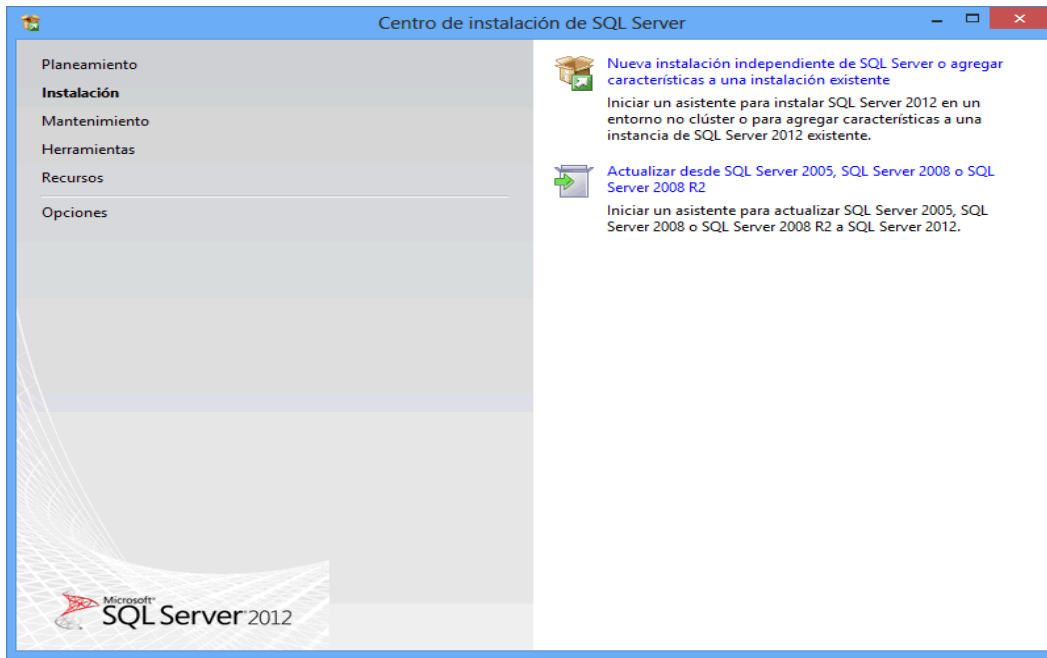
En la pestaña **"Formatos"** localice el renglón **"Formato"**, seleccione el idioma **"Español (España)"**, aplique y acepte los cambios realizados y vuelva a ejecutar el instalador de SQL Server.

Una vez terminada la instalación de SQL Server en español regrese el idioma a **"Español (México)"**.

[Regresar.](#)

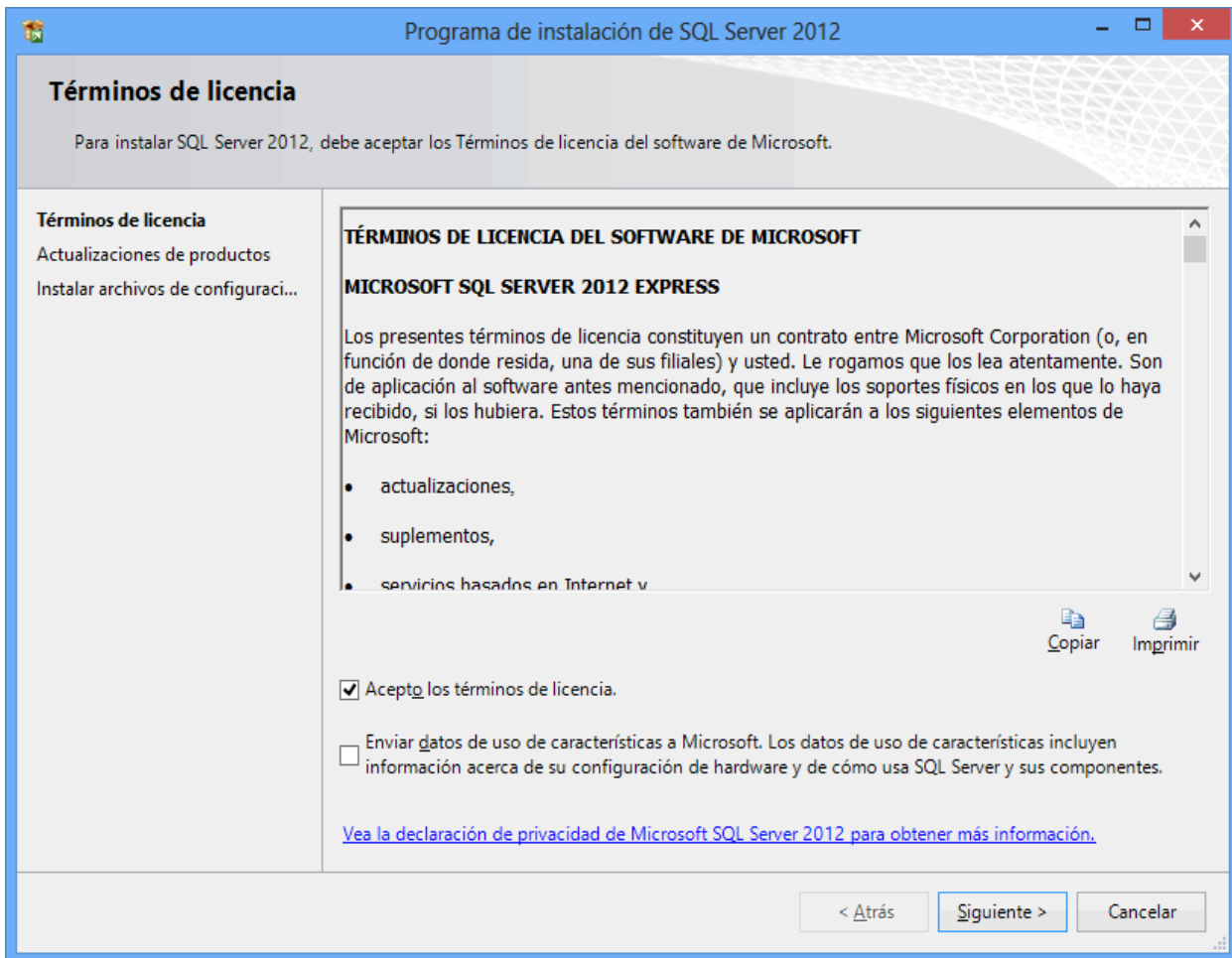
## 2.0 Procedimiento de instalación SQL 2012 EXPRESS.

**Paso 1.** Haga doble clic sobre el instalador.



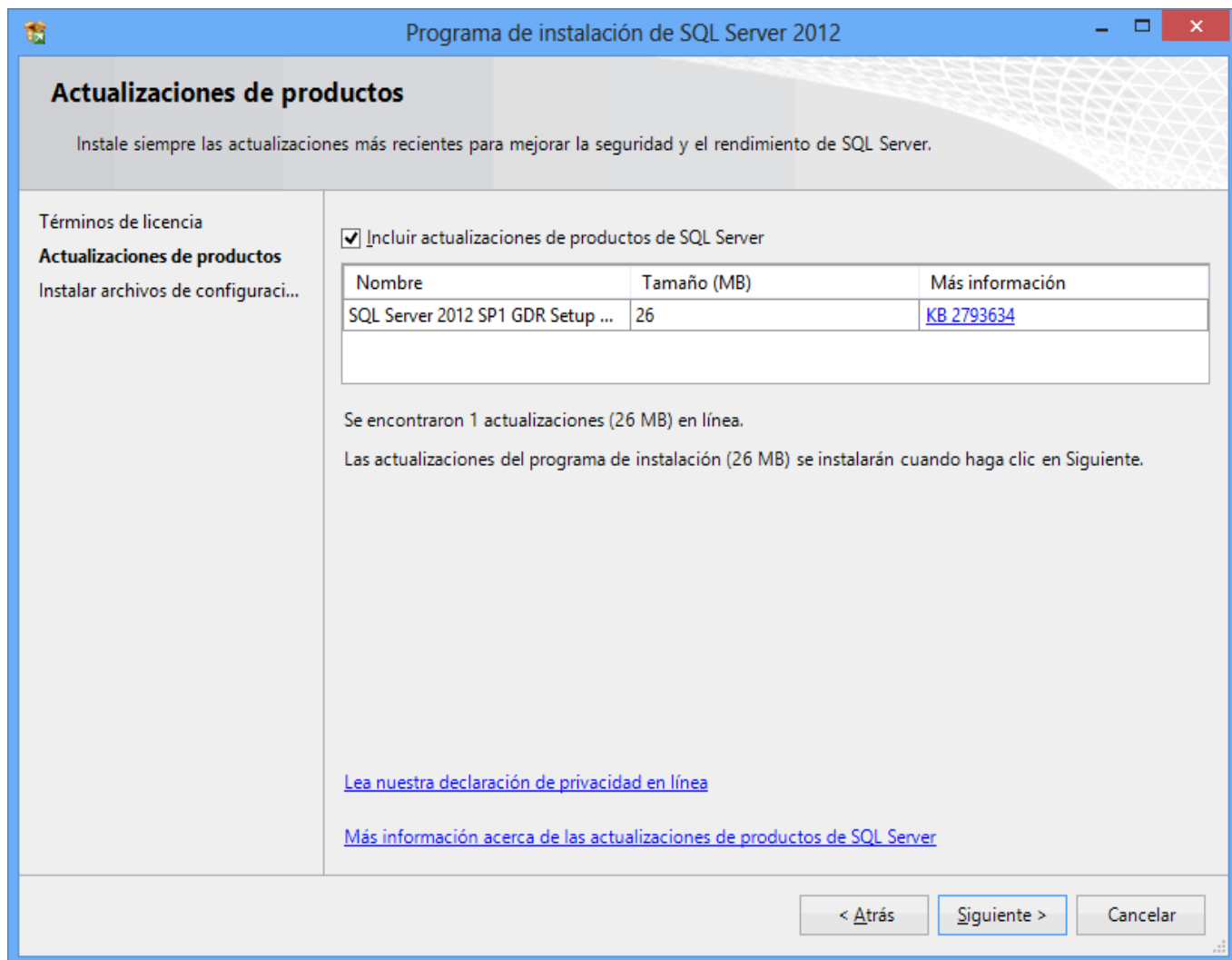
**Paso 2.** Haga clic en "Nueva instalación independiente de SQL Server o agregar características a una instalación existente".

El programa realizará varios procesos internos, una vez terminados presentará la siguiente pantalla:

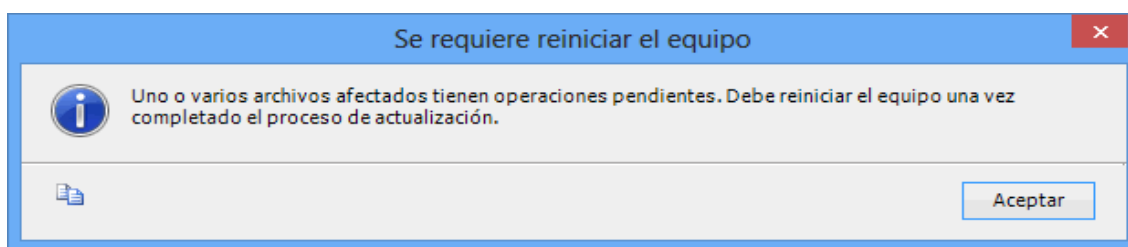


**Paso 3.** Active la opción "**Acepto los términos de licencia**" y presione "**Siguiente**".

Nota. En caso de que no se cumplan con todos los requerimientos que pide SQL Server para su instalación no dejará continuar, corrija y ejecute de nuevo la instalación.

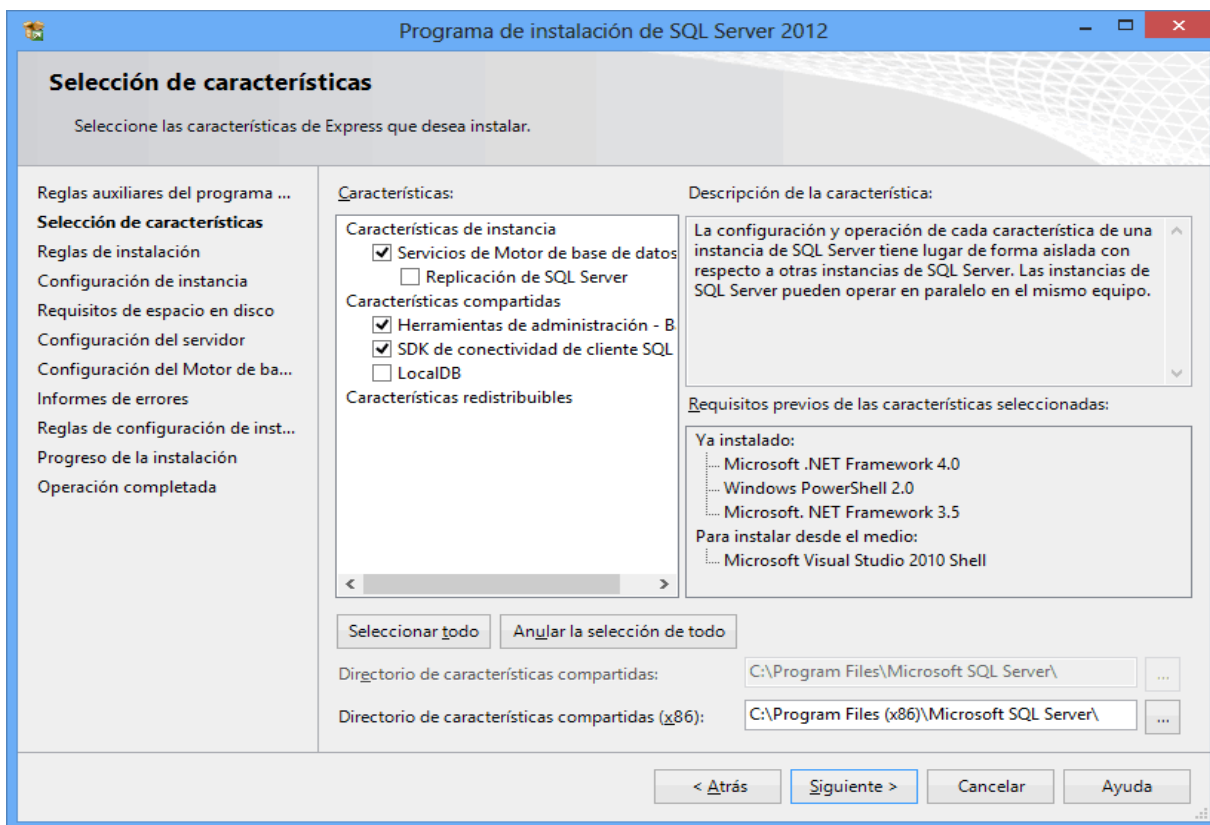


**Paso 4.** El programa dará inicio con el proceso de actualización, al terminar presentará la siguiente pantalla:

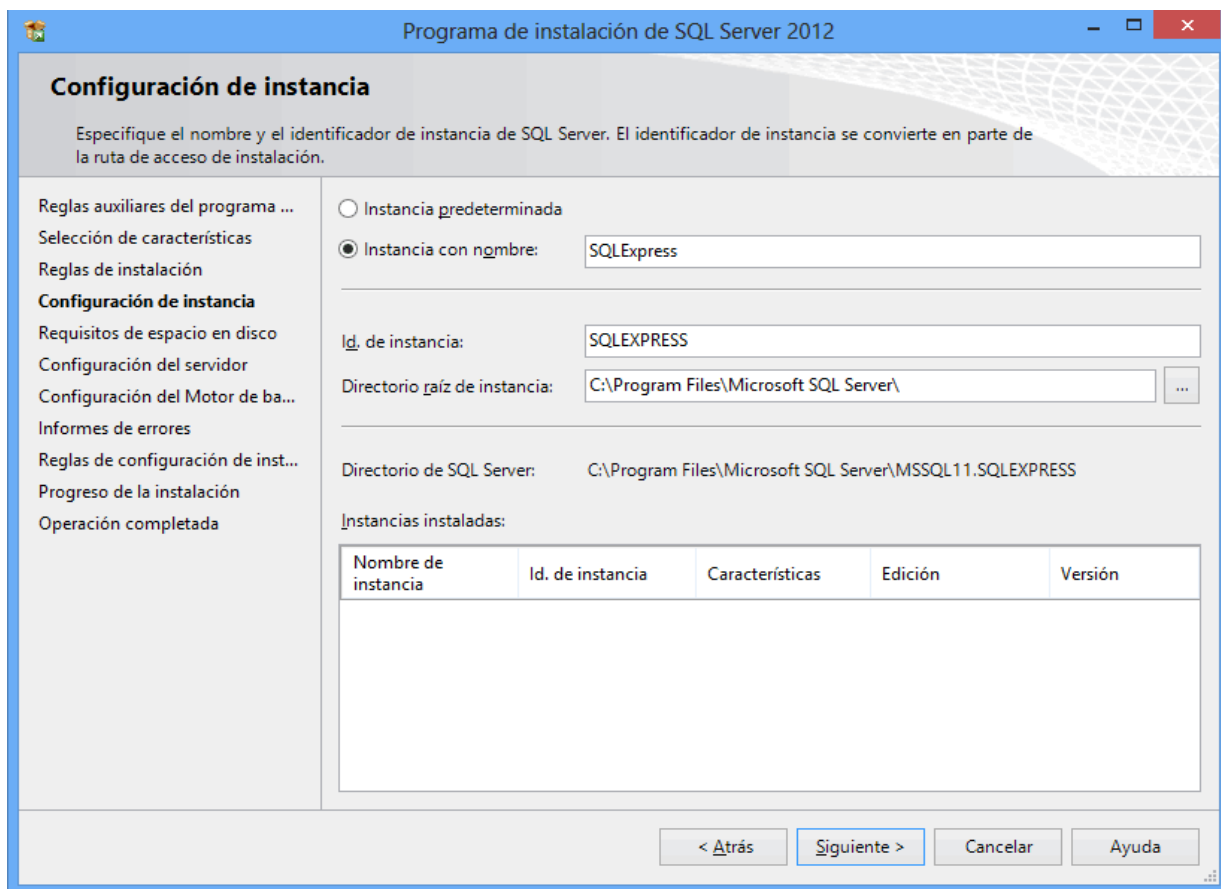


Dar clic en Aceptar.

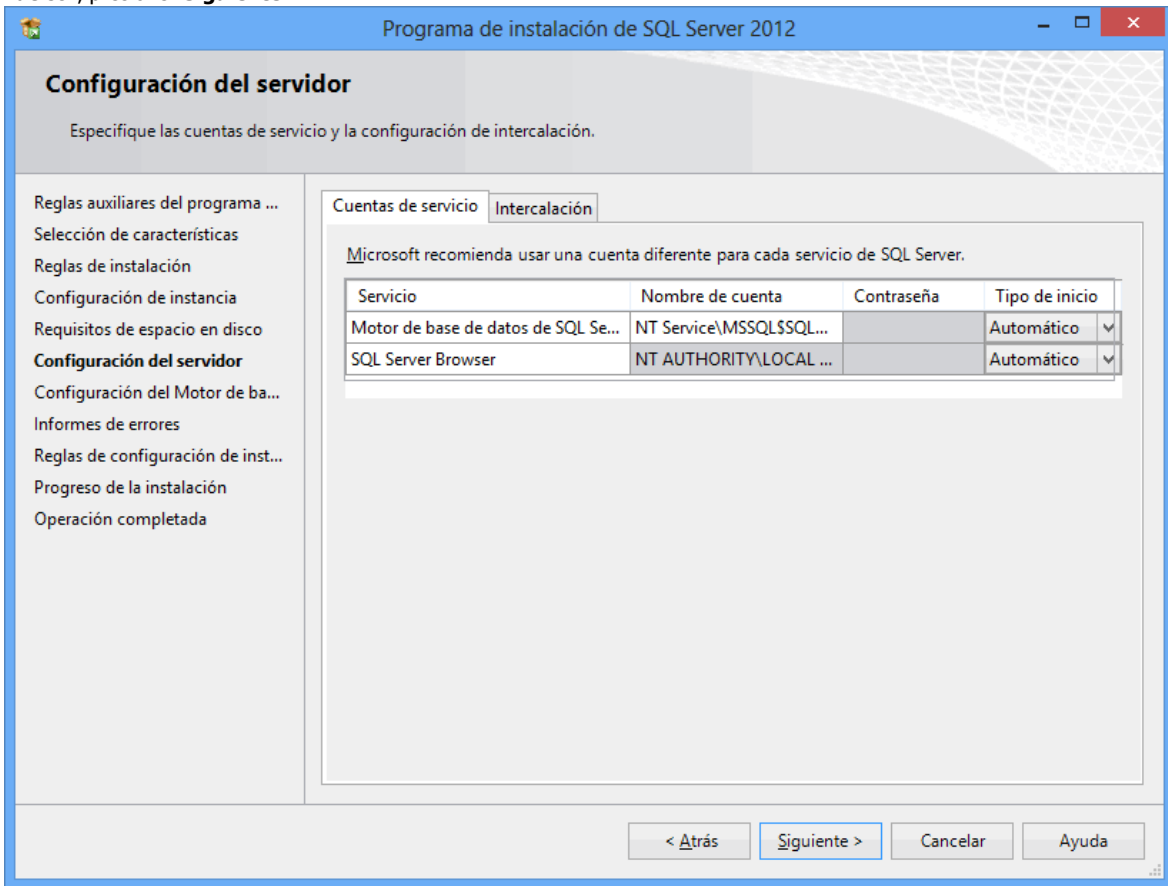
**Paso 5.** En el apartado "**Características**" desactive la opción "**Replicación de SQL Server**" y en el campo "**Directorio de características compartidas**" verificar la ruta en donde se instalará el programa, presione "**Siguiente**".



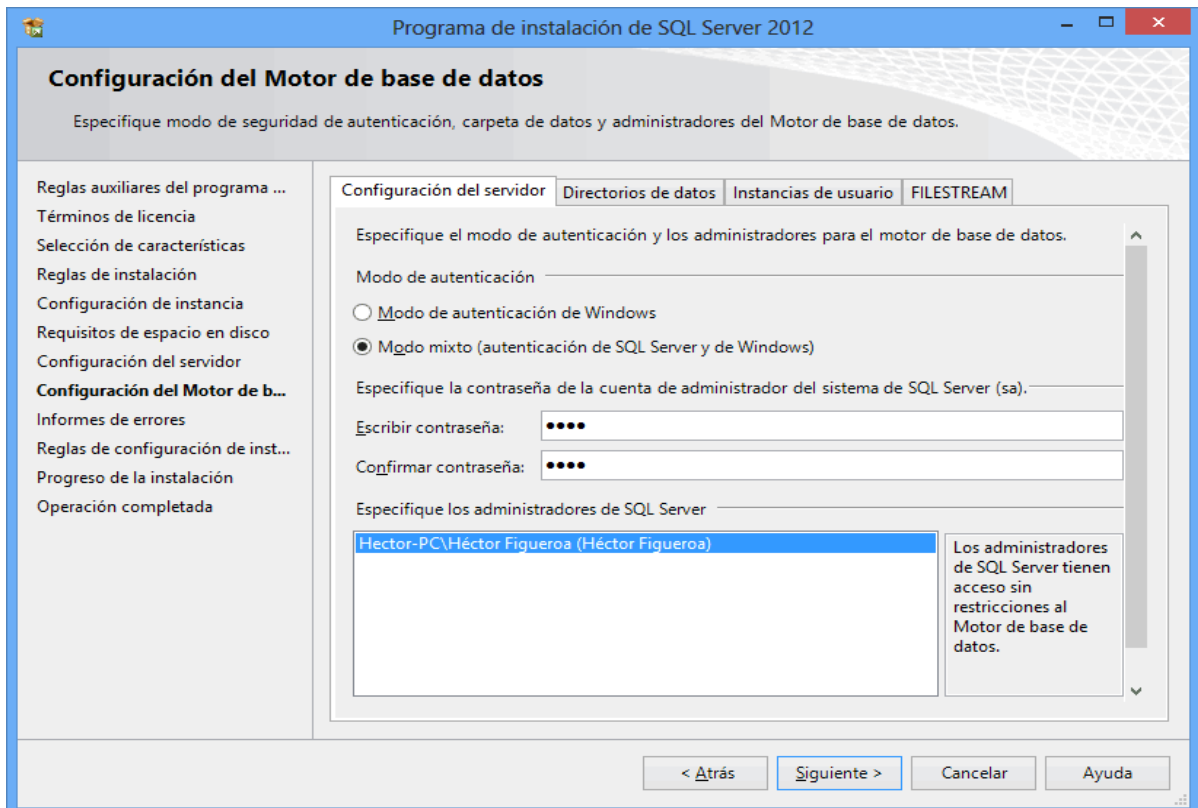
**Paso 6.** Verificar que este activada la opción "Instancia con nombre", y el nombre de la instancia sea "SQLExpress", en "Id. de instancia" sea "SQLEXPRESS" y en "Directorio de SQL Server" sea la ruta indicada anteriormente, presione "Siguiente".



**Paso 7.** En la pestaña "Cuentas de servicio" en la columna "Servicio" localice el renglón "SQL Server Browser" en la columna "Tipo de inicio" seleccione "Automático", presione "Siguiente".



**Paso 8.** En la pestaña "Configuración del Motor de base de datos", en el apartado "Modo de autenticación" active la opción "Modo mixto (autenticación de SQL Server y de Windows)".



En el apartado "**Especifique la contraseña de la cuenta de administrador del Sistema de SQL Server (sa)**".

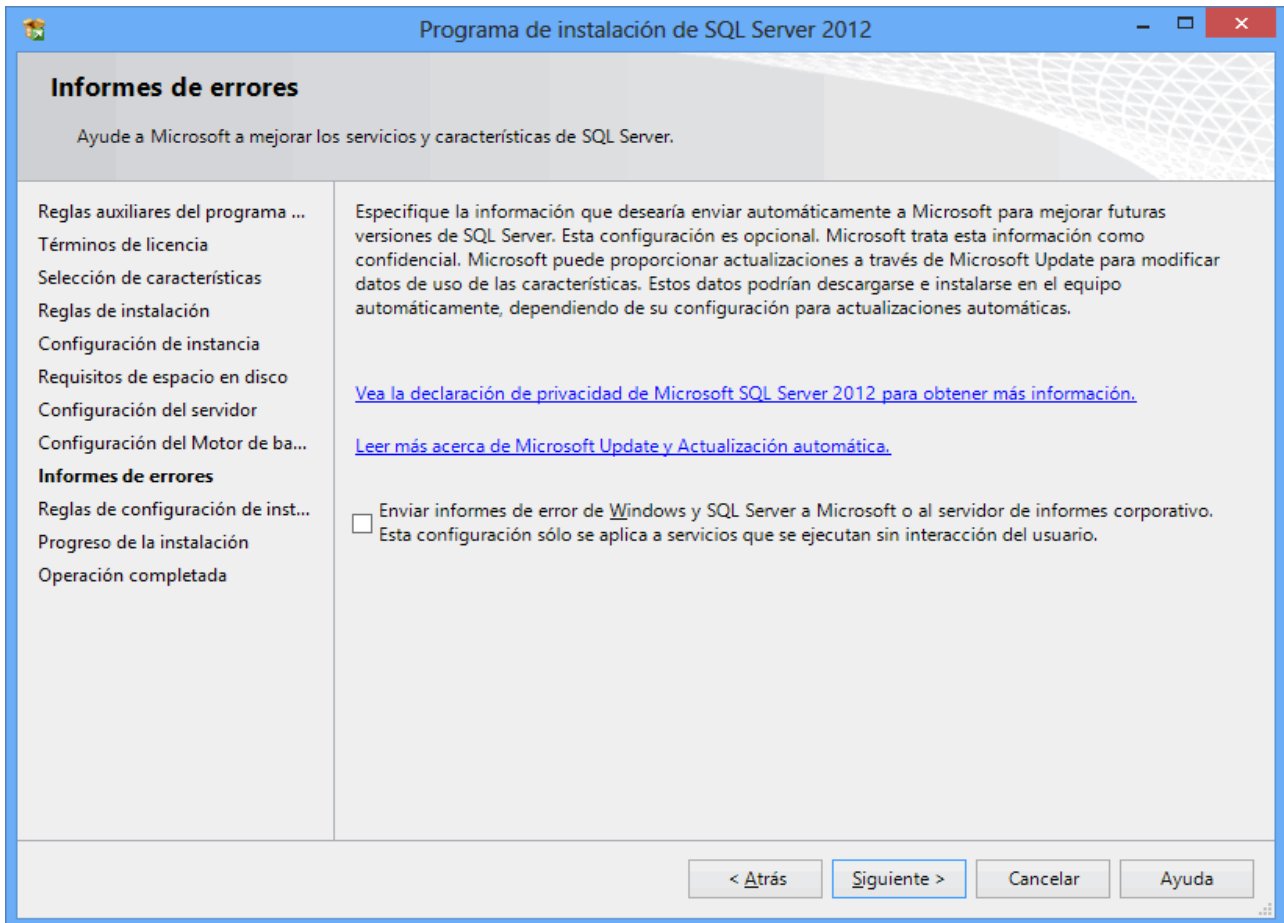
- **Escriba contraseña.** Capture contraseña para acceder a SQL Express.
- **Confirmar contraseña.** Capture de nuevo la contraseña para acceder a SQL Express.

*Nota.* Al instalar SQL Server 2012 Express en Windows Server 2008, 2008 R2 y 2012; la contraseña de SQL requiere por lo menos: una letra mayúscula, minúscula y un dígito.

Resguarde en un lugar seguro la contraseña para acceder a SQL, ya que la utilizará para crear Bases de Datos.

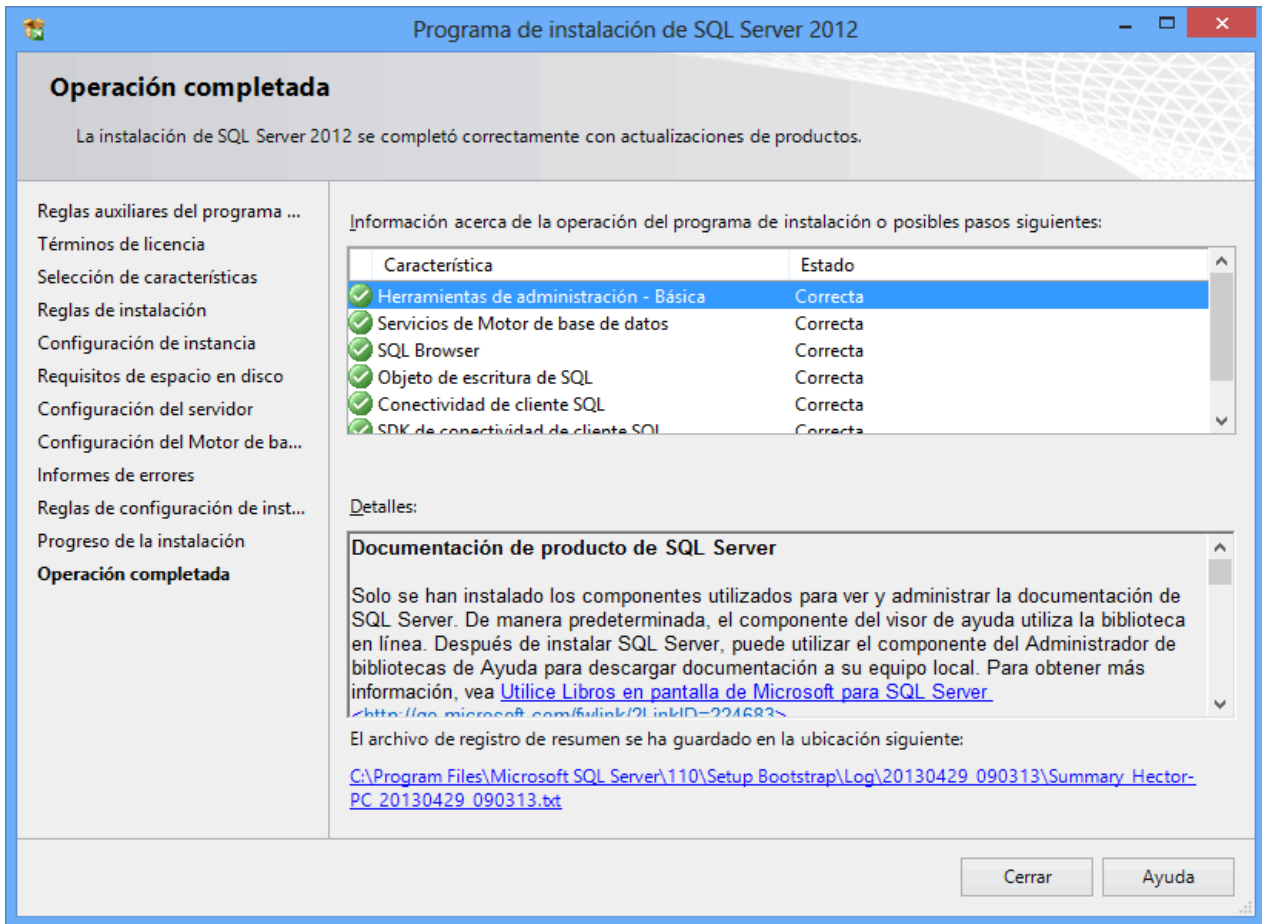
Verifique que en el apartado "**Especifique los administradores de SQL Server**" este agregado el Usuario de Windows, como se muestra en la imagen anterior, presione "**Siguiente**".

**Paso 9.** No debe de estar activada la opción "**Enviar informes de errores de Windows y SQL Server a Microsoft...**", presione "**Siguiente**".



El programa iniciará con la instalación. El proceso puede durar varios minutos, dependiendo de la velocidad de sus unidades.



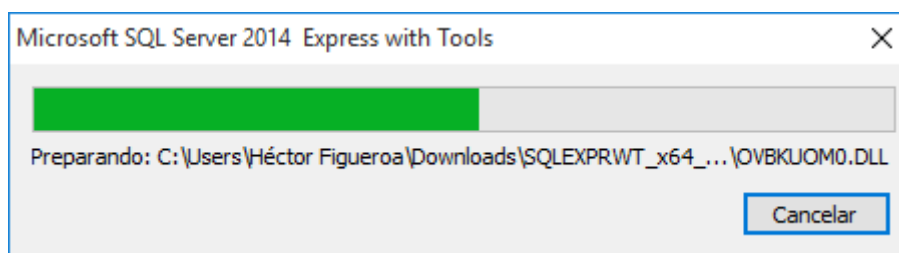
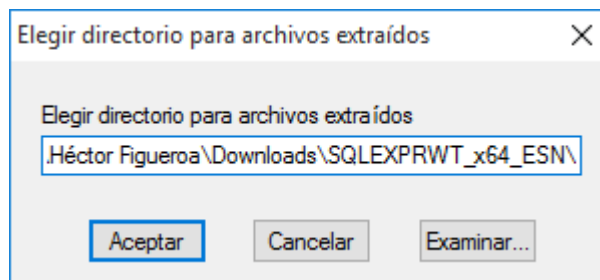


**Paso 10.** El programa indica que ha terminado la instalación. Presione "Cerrar" para terminar con la instalación.

[Regresar.](#)

### 3.0 Procedimiento de instalación SQL 2014 Express.

**Paso 1.** Haga doble clic sobre el instalador.



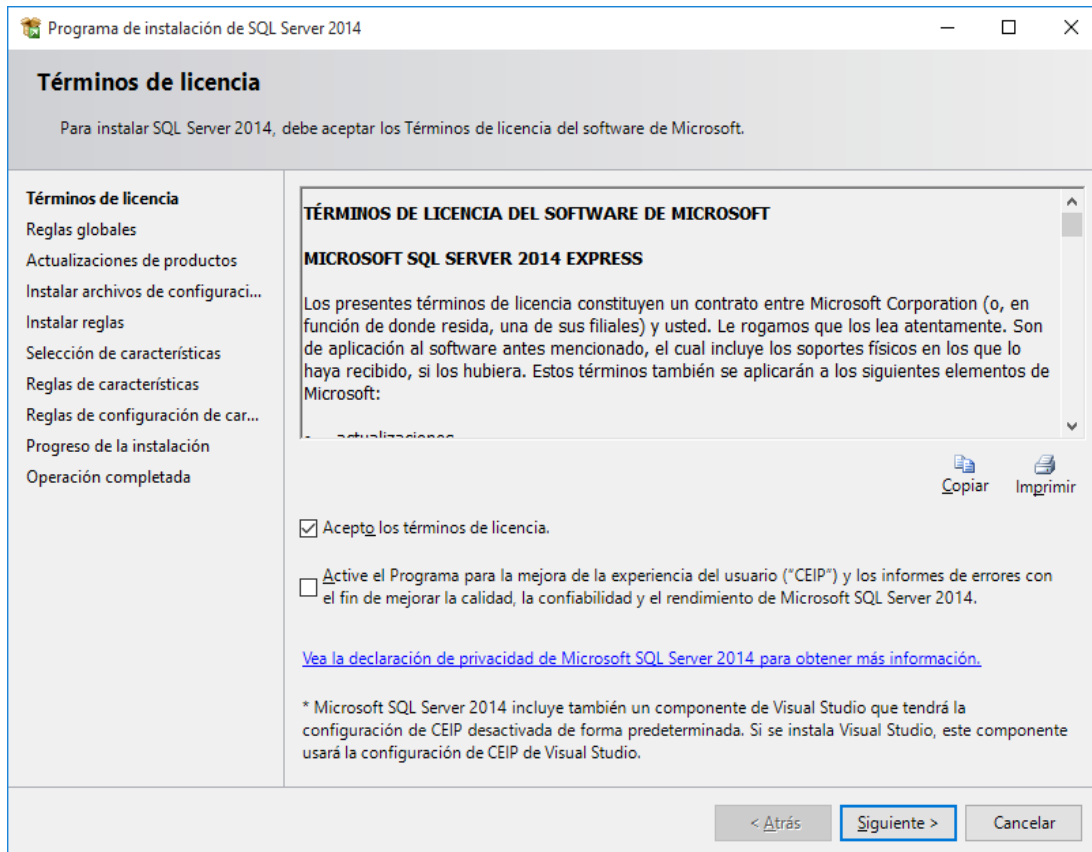


El programa realizará varios procesos internos, una vez terminados presentará la siguiente pantalla:

**Paso 2.** Dar clic en "**Nueva instalación independiente de SQL Server o agregar características a una instalación existente**".



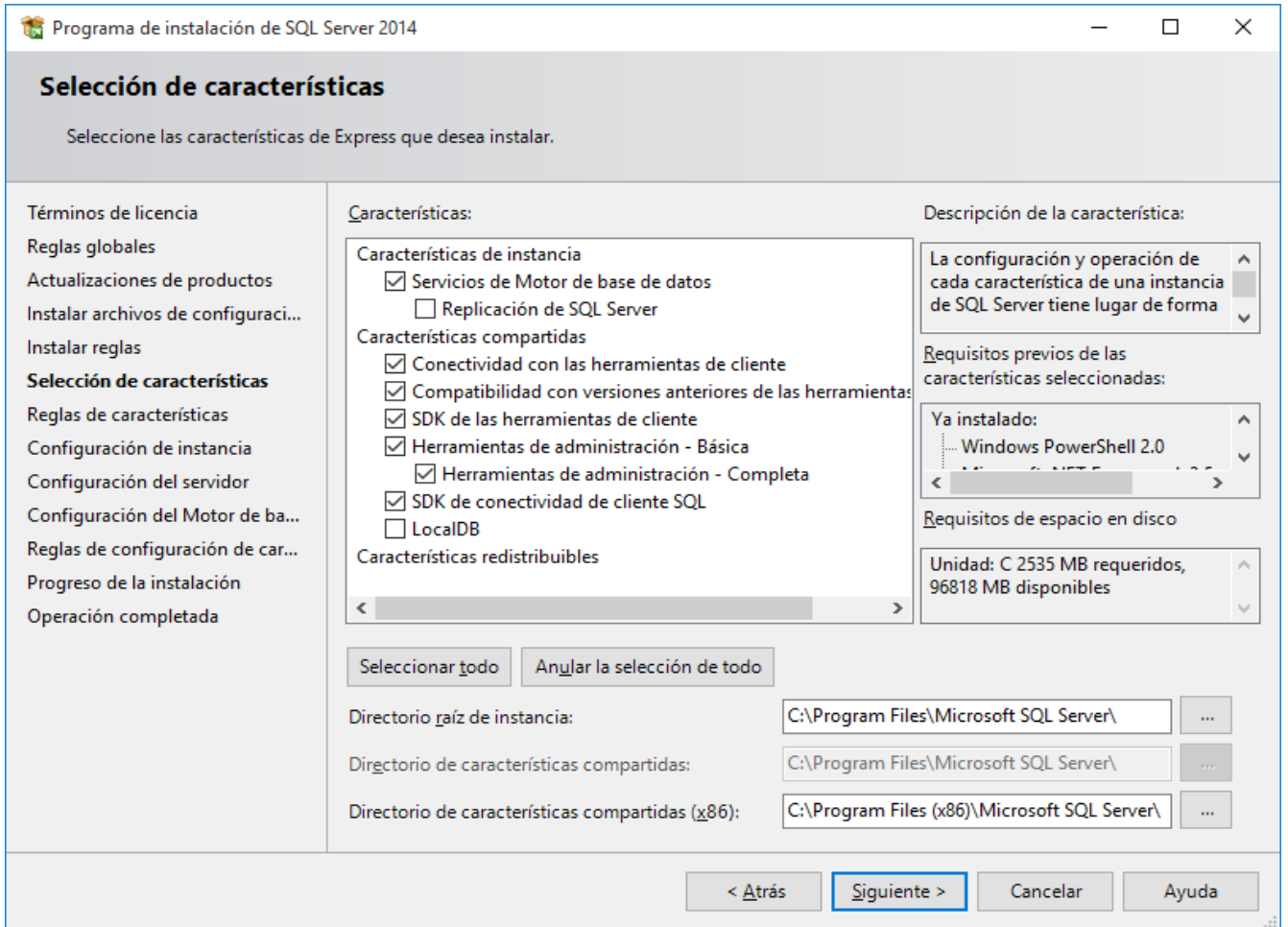
**Paso 3.** Active la opción "**Acepto los términos de licencia**" y presione "**Siguiente**".



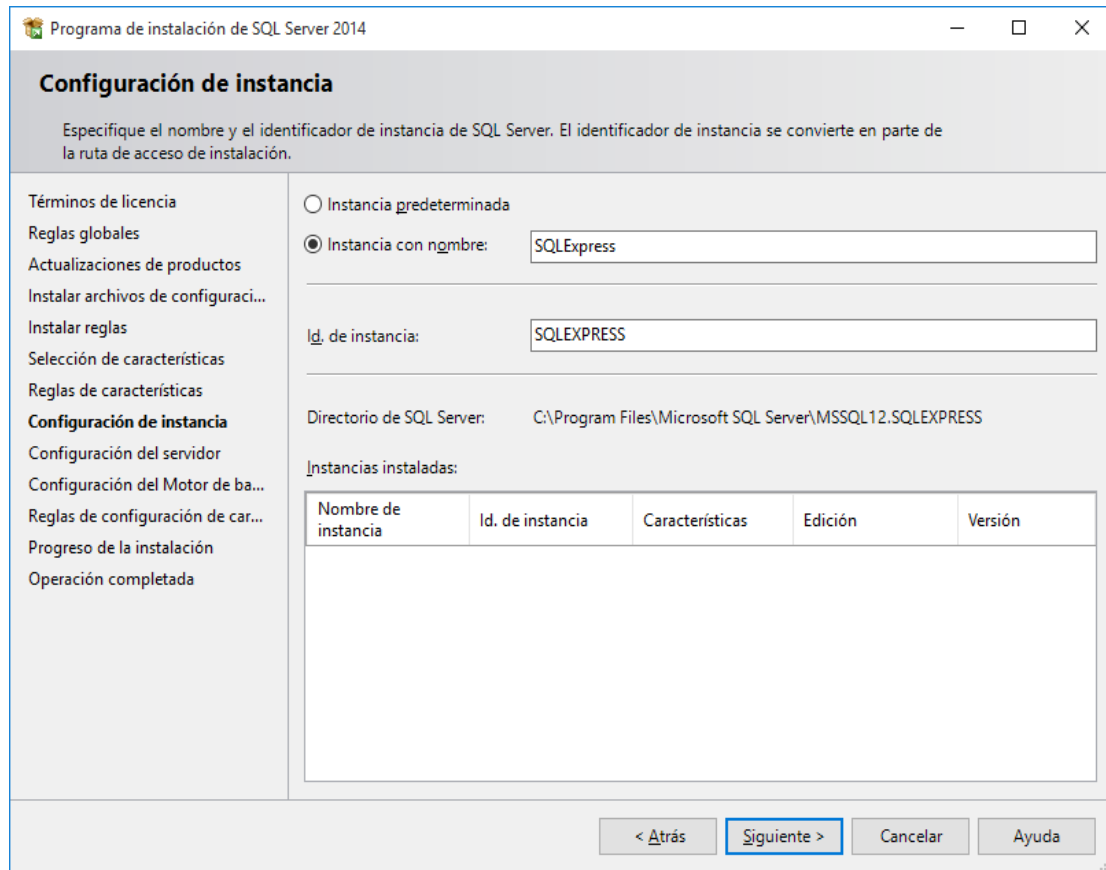
Nota. En caso de que no se cumplan con todos los requerimientos que pide SQL Server para su instalación no dejará continuar, corrija y vuelva a correr el proceso.

Si el programa no detecto ningún error presentará la siguiente pantalla:

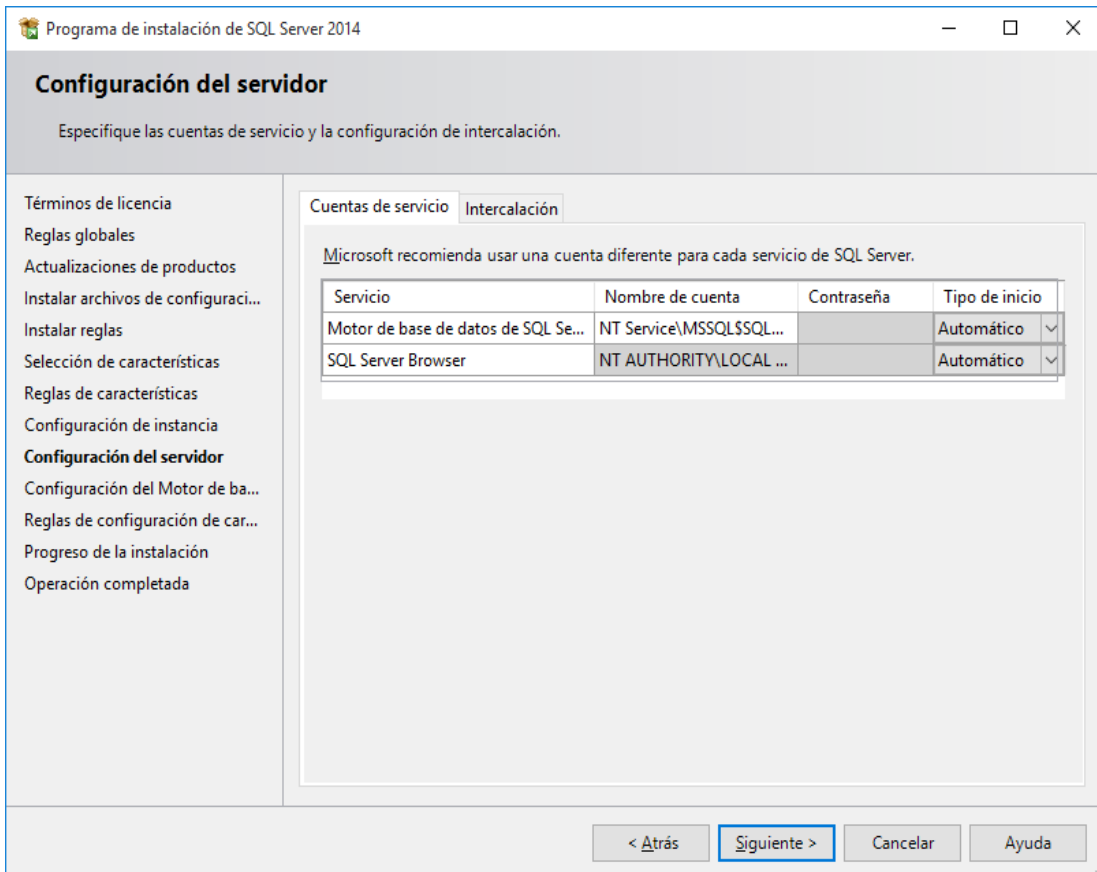
**Paso 5.** En el apartado "Características" desactive la opción "Replicación de SQL Server" y en el campo "Directorio de características compartidas (x86)" verificar la ruta en donde se instalará el programa, presione "Siguiente".



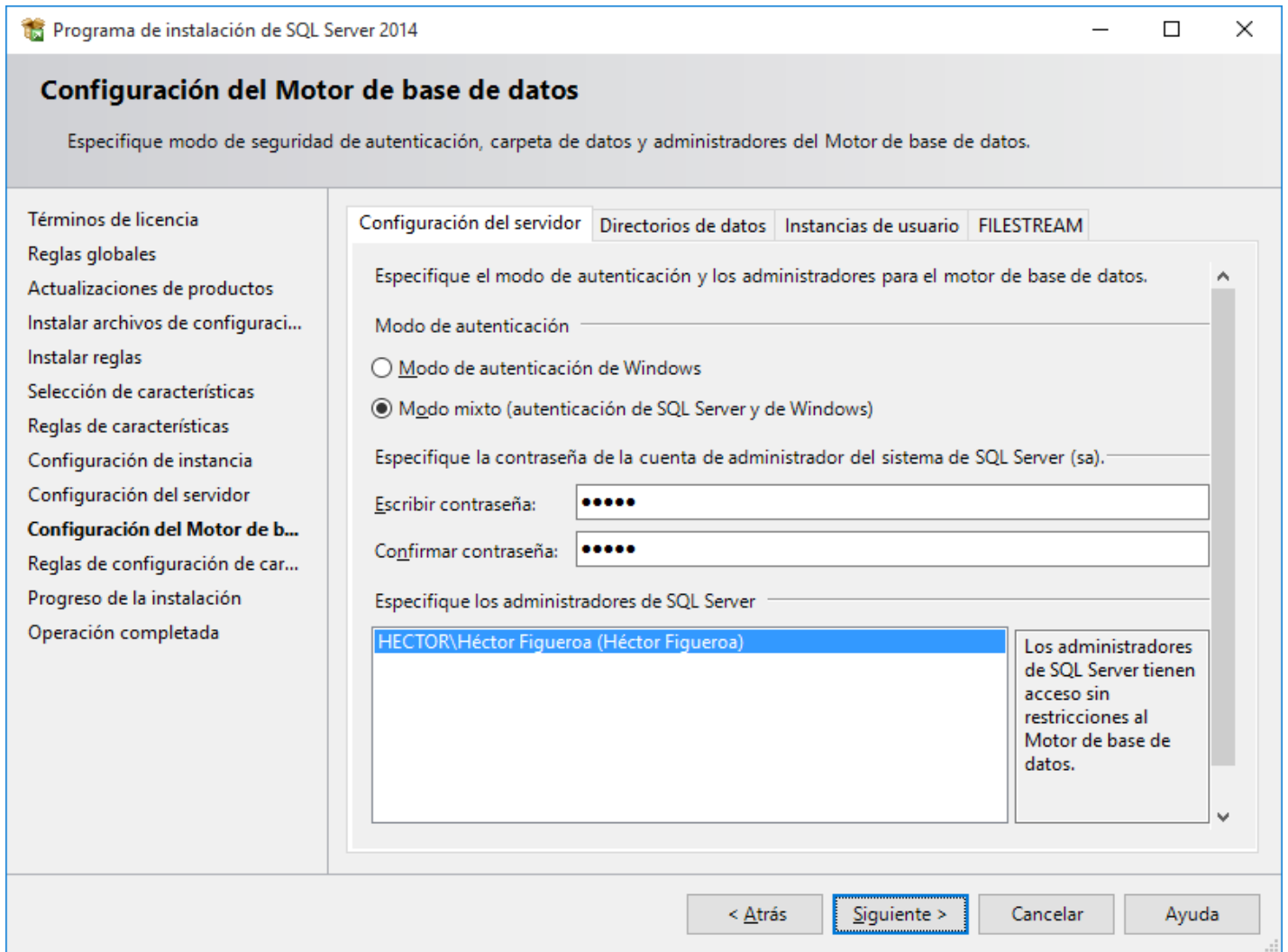
**Paso 6.** Verificar que este activada la opción "Instancia con nombre", y el nombre de la instancia sea "SQLEXPRESS", en "Id. de instancia" sea "SQLEXPRESS" y en "Directorio de SQL Server" sea la ruta indicada anteriormente, presione "Siguiente".



**Paso 7.** En la pestaña "Cuentas de servicio" en la columna "Servicio" localice el renglón "SQL Server Browser" en la columna "Tipo de inicio" seleccione "Automático", presione "Siguiete".



**Paso 8.** En la pestaña "Configuración del servidor", en el apartado "Modo de autenticación" active la opción "Modo mixto (autenticación de SQL Server y de Windows)".



En el apartado "Especifique la contraseña de la cuenta de administrador del sistema de SQL Server (sa)".

- **Escriba contraseña.** Capture contraseña para acceder a SQL Express.
- **Confirmar contraseña.** Capture de nuevo la contraseña para acceder a SQL Express.

*Nota.* Al instalar SQL Server 2014 Express en Windows Server 2008, 2008 R2 y 2012; la contraseña de SQL requiere por lo menos: una letra mayúscula, minúscula y un dígito.

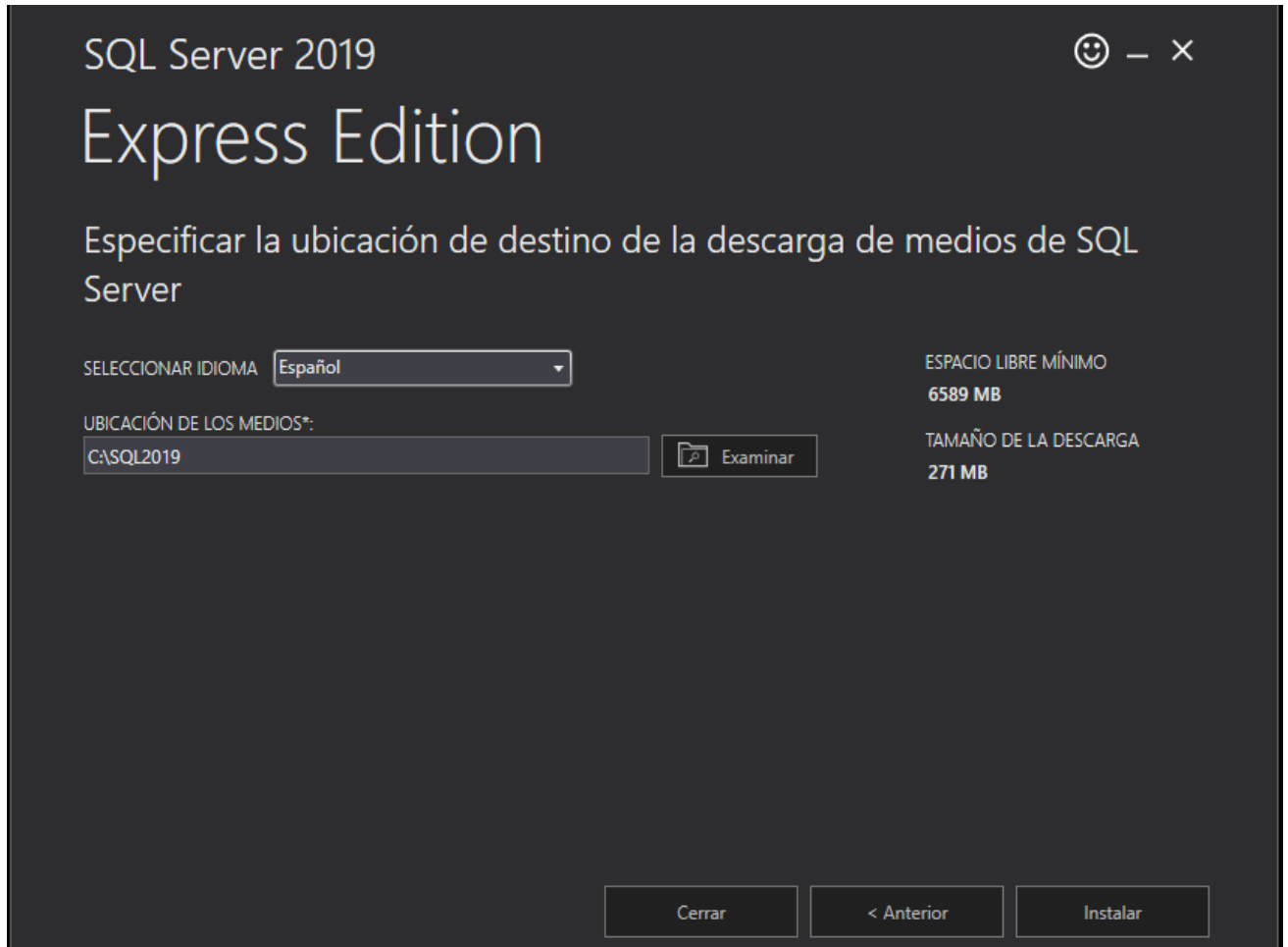
Resguarde en un lugar seguro la contraseña para acceder a SQL, ya que la utilizará para crear Bases de Datos.

Verifique que en el apartado "Especifique los administradores de SQL Server" este agregado el Usuario de Windows, como se muestra en la imagen anterior, presione "Siguiente".

El programa iniciará con la instalación. El proceso puede durar varios minutos, dependiendo de la velocidad de sus unidades.

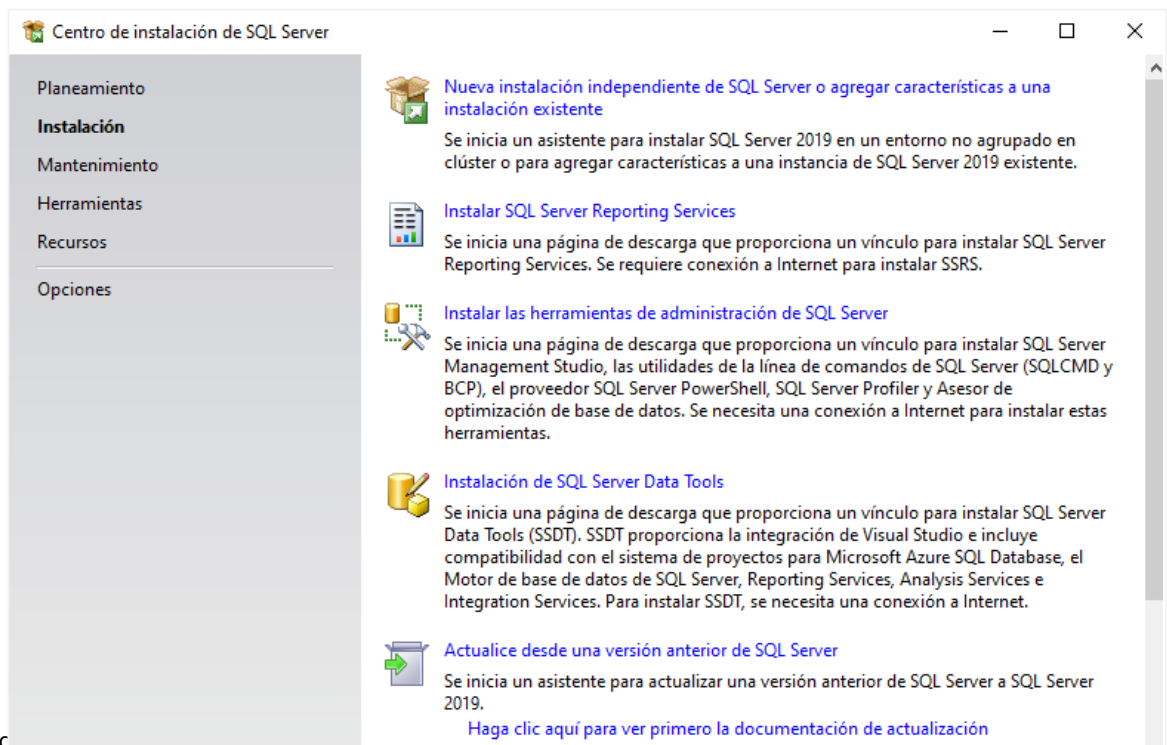


Seleccionar el Tipo de Instalación "Personalizado". Se muestra el directorio destino de la descarga de los medios de SQL.



Dar clic en **Instalar**.

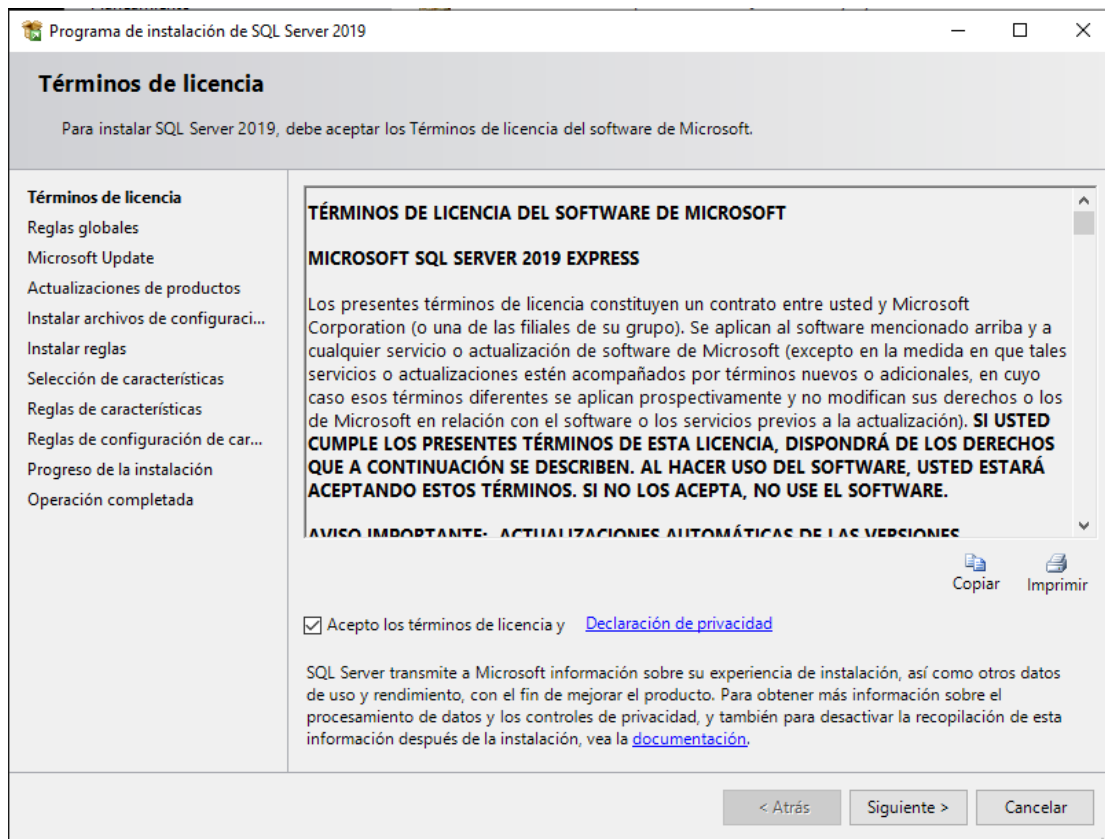
**Paso 2.** Haga clic en "Nueva instalación independiente de SQL Server o agregar características a una instalación existente".



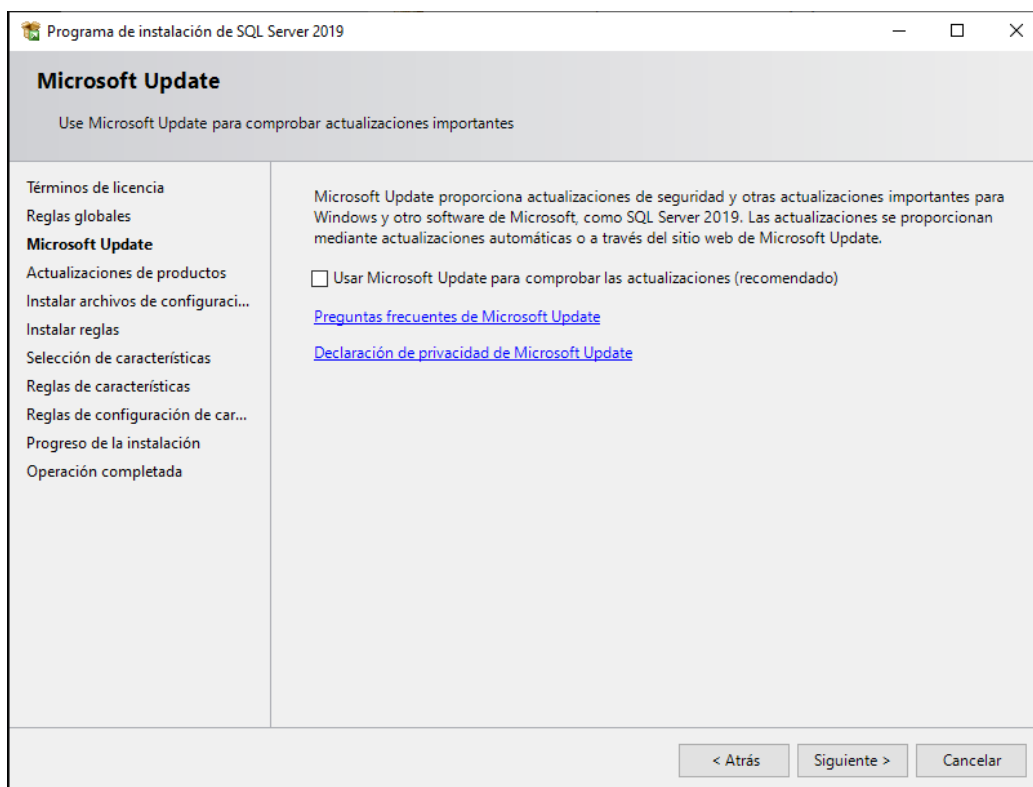
Soporte Técnico

El programa realizará varios procesos internos, una vez terminados presentará la siguiente pantalla.

**Paso 3.** Active la opción "**Acepto los términos de licencia**" y presione "**Siguiente**".

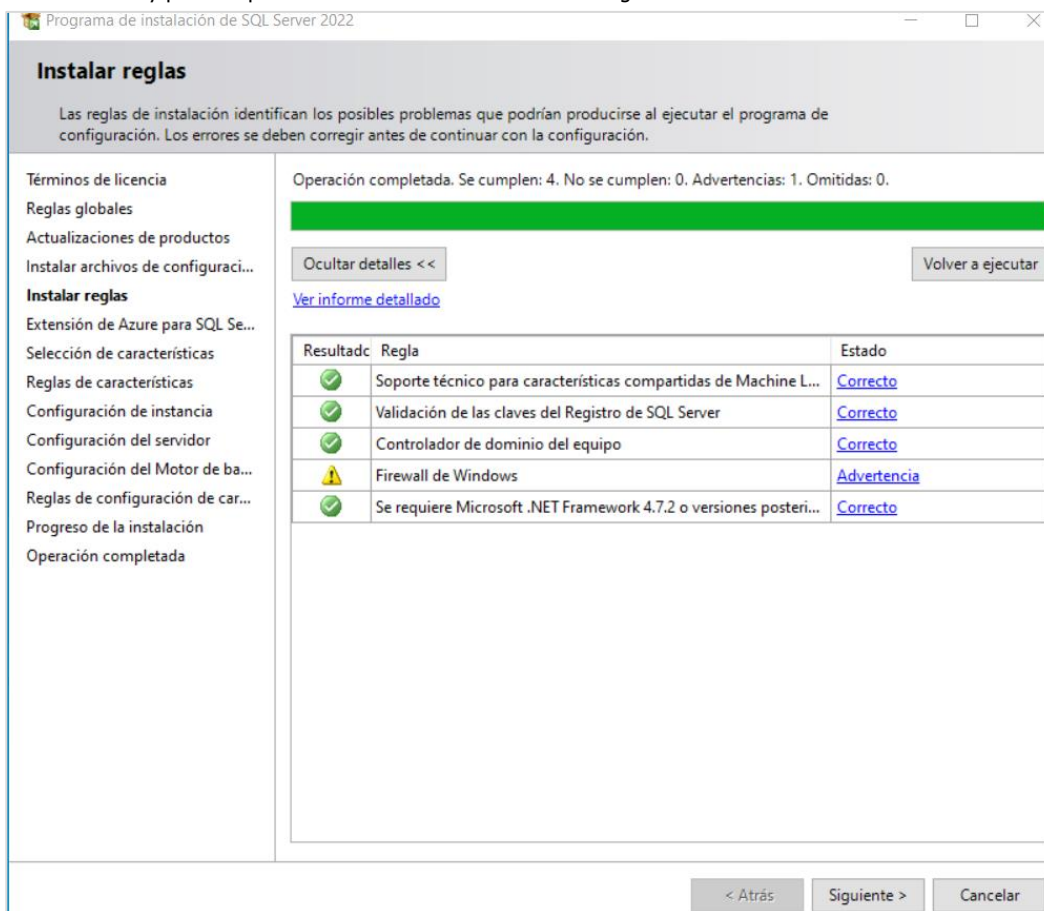


En la pantalla de Microsoft Update (actualizaciones) dar clic en Siguiente.



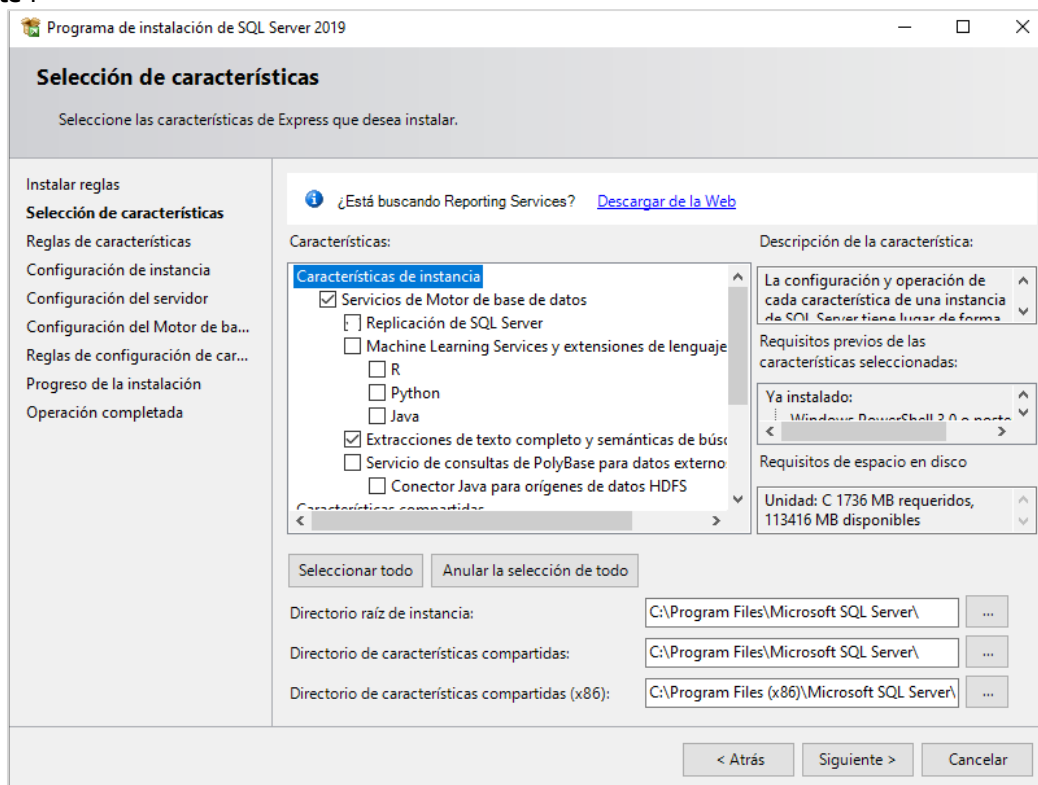


Se verifican las reglas de instalación y posibles problemas los cuales se deben de corregir antes de continuar con la instalación.



Dar clic en Siguiente.

**Paso 4.** En el apartado "**Características**" desactive las opciones "**Replicación de SQL Server**", "**Machine Learning Services y extensiones de lenguaje**" y en el campo "**Directorio de raíz de instancia**" verificar la ruta en donde se instalará el programa, presione "**Siguiente**".



**Paso 6.** Verificar que este activada la opción "Instancia con nombre", y el nombre de la instancia sea "SQLExpress", en "Id. de instancia" sea "SQLEXPRESS" y en "Directorio de SQL Server" sea la ruta indicada anteriormente, presione "Siguiente".

**Programa de instalación de SQL Server 2019**

**Configuración de instancia**

Especifique el nombre y el identificador de instancia de SQL Server. El identificador de instancia se convierte en parte de la ruta de acceso de instalación.

Instancia predeterminada  
 Instancia con nombre:

Id. de instancia:

Directorio de SQL Server:

Instancias instaladas:

Nombre de instancia	Id. de instancia	Características	Edición	Versión

< Atrás    Siguiente >    Cancelar

**Paso 7.** En la pestaña "Cuentas de servicio" en la columna "Servicio" localice el renglón "SQL Server Browser" en la columna "Tipo de inicio" seleccione "Automático", presione "Siguiente".

**Configuración del servidor**

Especifique las cuentas de servicio y la configuración de intercalación.

Términos de licencia  
Reglas globales  
Actualizaciones de productos  
Instalar archivos de configuraci...  
Instalar reglas  
Extensión de Azure para SQL Se...  
Selección de características  
Reglas de características  
Configuración de instancia  
**Configuración del servidor**  
Configuración del Motor de ba...  
Reglas de configuración de car...  
Progreso de la instalación  
Operación completada

Cuentas de servicio    Intercalación

Microsoft recomienda usar una cuenta diferente para cada servicio de SQL Server.

Servicio	Nombre de cuenta	Contraseña	Tipo de inicio
Motor de base de datos de SQL Se...	NT Service\MSSQLSQL...		Automático
Selector de demonio de filtro de te...	NT Service\MSSQLFDLa...		Manual
SQL Server Browser	NT AUTHORITY\LOCALS...		Automático

Conceder el privilegio de realización de tareas de mantenimiento de volúmenes al servicio Motor de base de datos de SQL Server

Este privilegio habilita la inicialización instantánea de archivos, ya que evita la puesta a cero de las páginas de datos. Esto puede conllevar la divulgación de información al permitir el acceso a contenido eliminado.

[Haga clic aquí para obtener más detalles.](#)

< Atrás    Siguiente >    Cancelar

**Paso 8.** En la pestaña "Configuración del servidor", en el apartado "Modo de autenticación" active la opción "Modo mixto (autenticación de SQL Server y de Windows)".

The screenshot shows the 'Configuración del Motor de base de datos' (Database Engine Configuration) window in the SQL Server 2022 installation wizard. The window title is 'Programa de instalación de SQL Server 2022'. The main heading is 'Configuración del Motor de base de datos'. Below the heading, there is a descriptive text: 'Especifique el modo de seguridad de la autenticación, los administradores, los directorios de datos, el valor TempDB, el grado máximo de paralelismo, los límites de memoria y la configuración del flujo de archivos del Motor de base de datos.' The left sidebar contains a list of steps: 'Términos de licencia', 'Reglas globales', 'Actualizaciones de productos', 'Instalar archivos de configuraci...', 'Instalar reglas', 'Extensión de Azure para SQL Se...', 'Selección de características', 'Reglas de características', 'Configuración de instancia', 'Configuración del servidor', 'Configuración del Motor de b...', 'Reglas de configuración de car...', 'Progreso de la instalación', and 'Operación completada'. The main area is divided into tabs: 'FILESTREAM', 'Configuración del servidor', 'Directorios de datos', 'TempDB', 'Memoria', and 'Instancias de usuario'. The 'Configuración del servidor' tab is active. It contains the following fields and options: 'Especifique el modo de autenticación y los administradores para el motor de base de datos.'; 'Modo de autenticación' with two radio buttons: 'Modo de autenticación de Windows' (unselected) and 'Modo mixto (autenticación de SQL Server y de Windows)' (selected); 'Especifique la contraseña de la cuenta de administrador del sistema de SQL Server (sa).'; 'Escribir contraseña:' and 'Confirmar contraseña:' fields, both containing four dots; 'Especifique los administradores de SQL Server' with a list box containing 'DESKTOP-7PKLFCQ\Margarita (Margarita)'; and a text box stating 'Los administradores de SQL Server tienen acceso sin restricciones al Motor de base de datos.' At the bottom of the list box are buttons 'Agregar usuario actual', 'Agregar...', and 'Quitar'. At the bottom of the window are navigation buttons: '< Atrás', 'Siguiete >', and 'Cancelar'.

En el apartado "Especifique la contraseña de la cuenta de administrador del sistema de SQL Server (sa)".

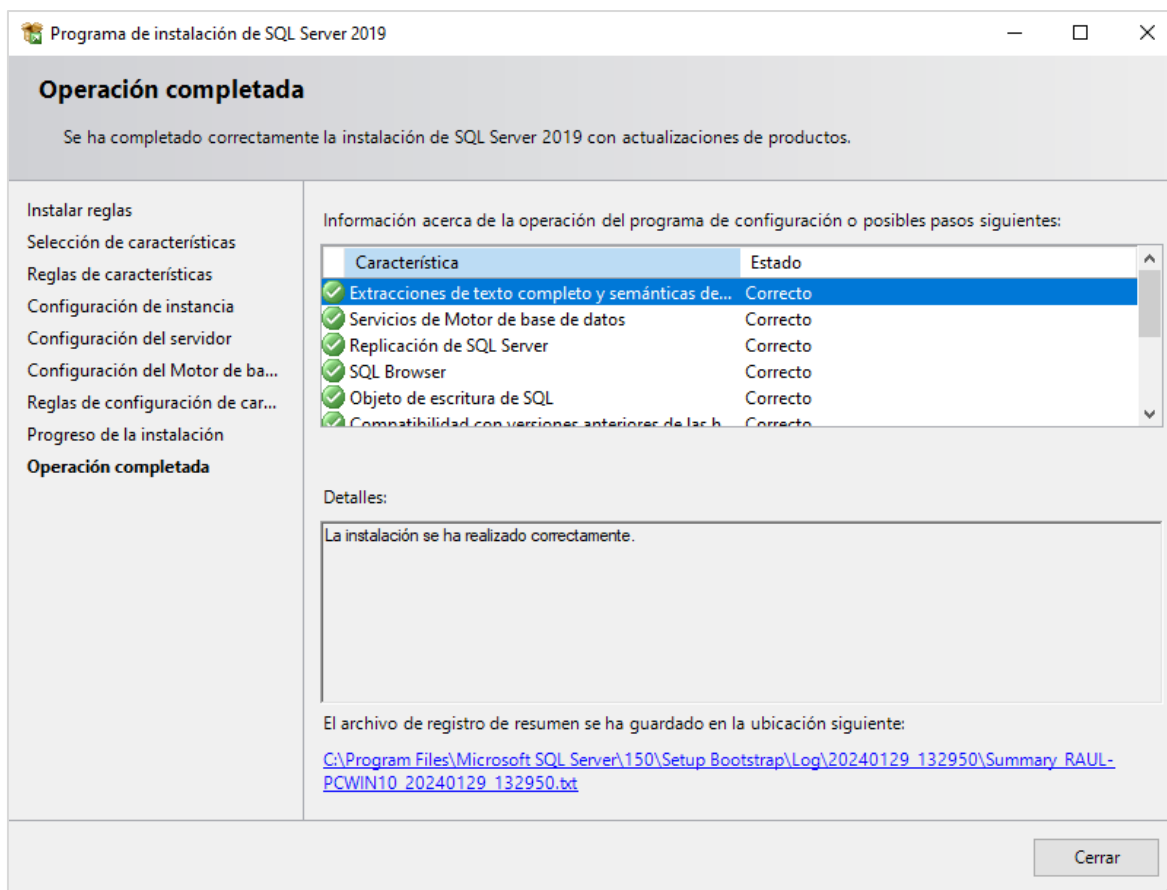
- **Escriba contraseña.** Capture contraseña para acceder a SQL Express.
- **Confirmar contraseña.** Capture de nuevo la contraseña para acceder a SQL Express.

Resguarde en un lugar seguro la contraseña para acceder a SQL, ya que la utilizará para crear Base de Datos.

Verifique que en el apartado "Especifique los administrador de SQL Server" este agregado el Usuario de Windows, como se muestra en la imagen anterior, presione "Siguiete".

El programa iniciará con la instalación. El proceso puede durar varios minutos, dependiendo de la velocidad de sus unidades.

**Paso 10.** El programa indica que ha terminado la instalación. Presione "Cerrar" para terminar con la instalación.

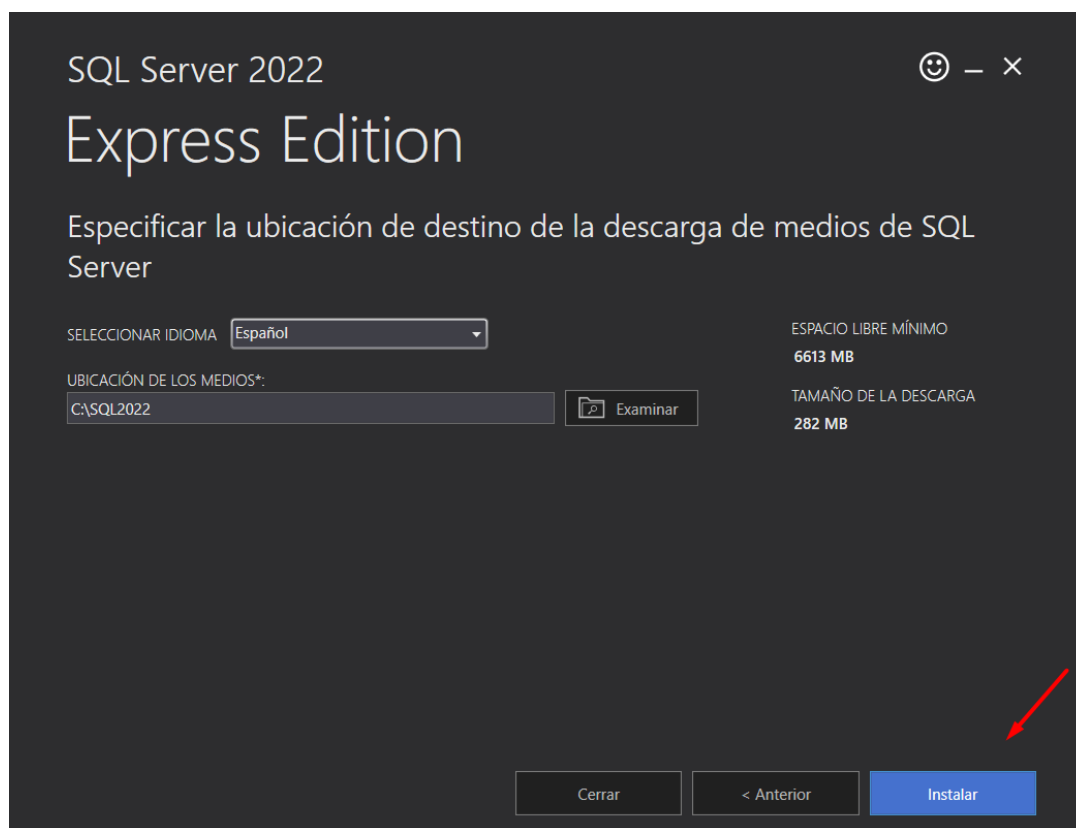


## 5.0 Procedimiento de instalación SQL 2022 Express.

**Paso 1.** Dar doble clic sobre el instalador.

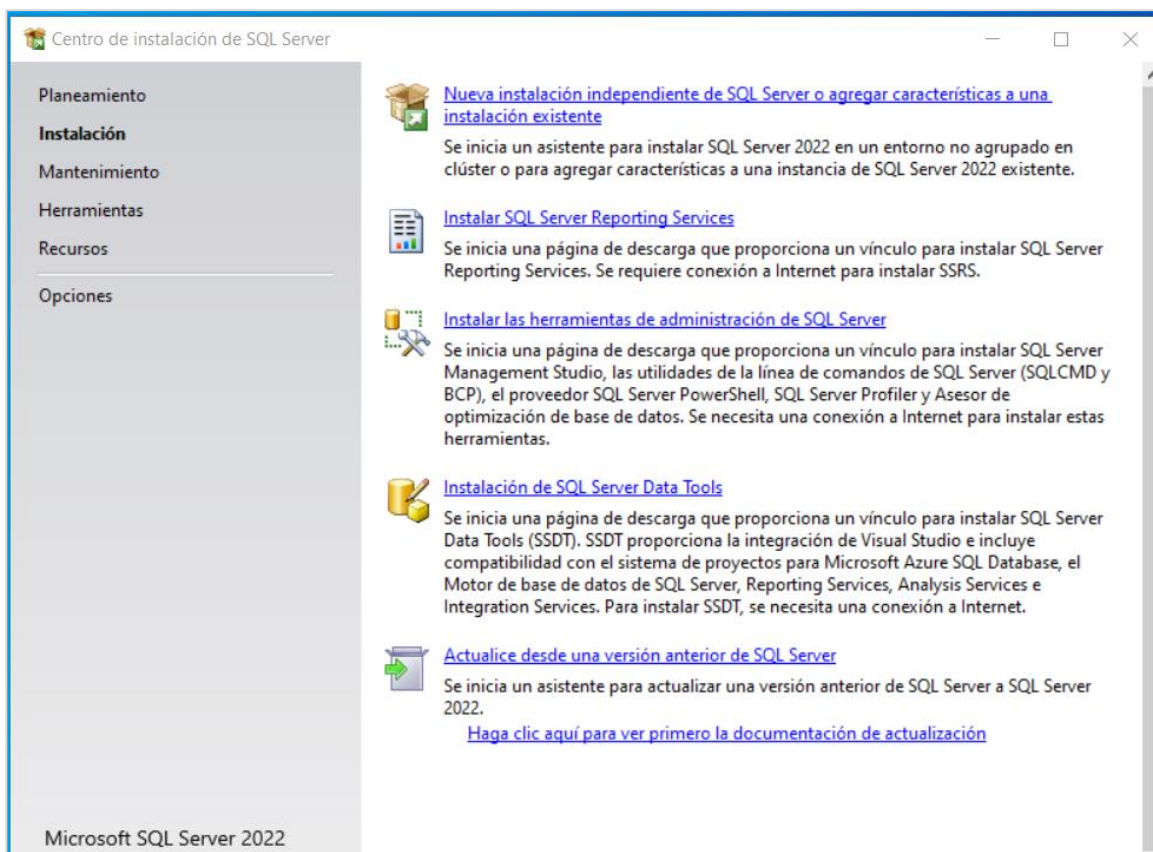


Seleccionar el Tipo de Instalación "Personalizado". Se muestra el directorio destino de la descarga de los medios de SQL.



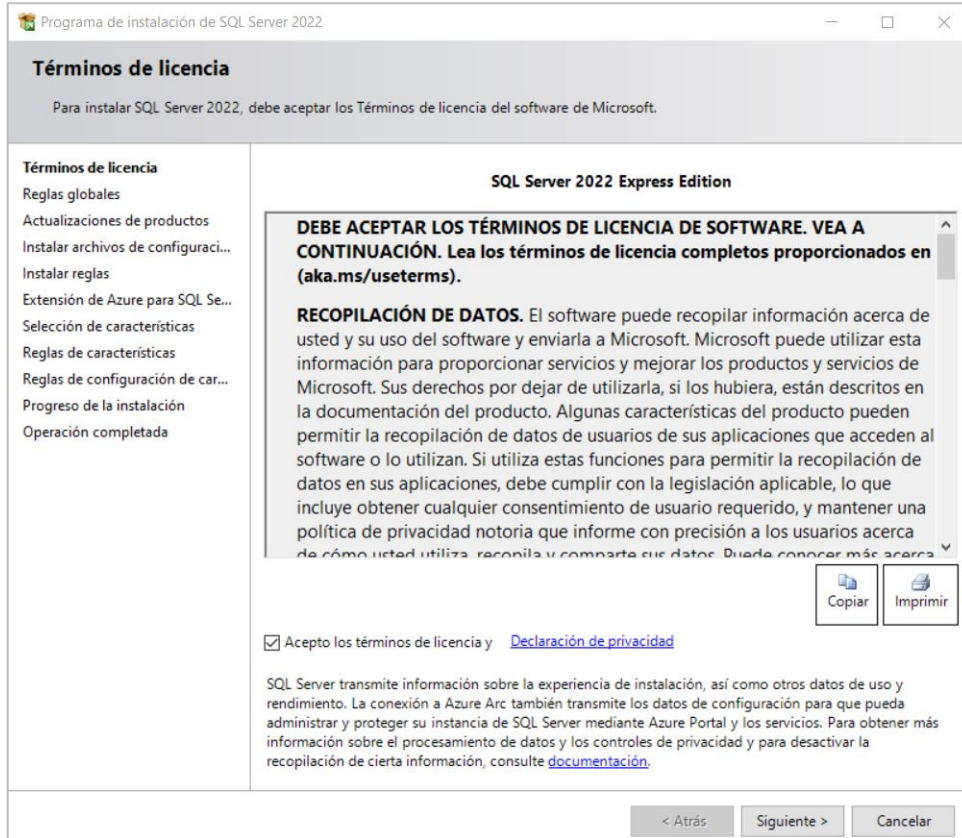
Dar clic en **Instalar**.

**Paso 2.** Haga clic en "Nueva instalación independiente de SQL Server o agregar características a una instalación existente". El programa realizará varios procesos internos, una vez terminados presentará la siguiente pantalla:

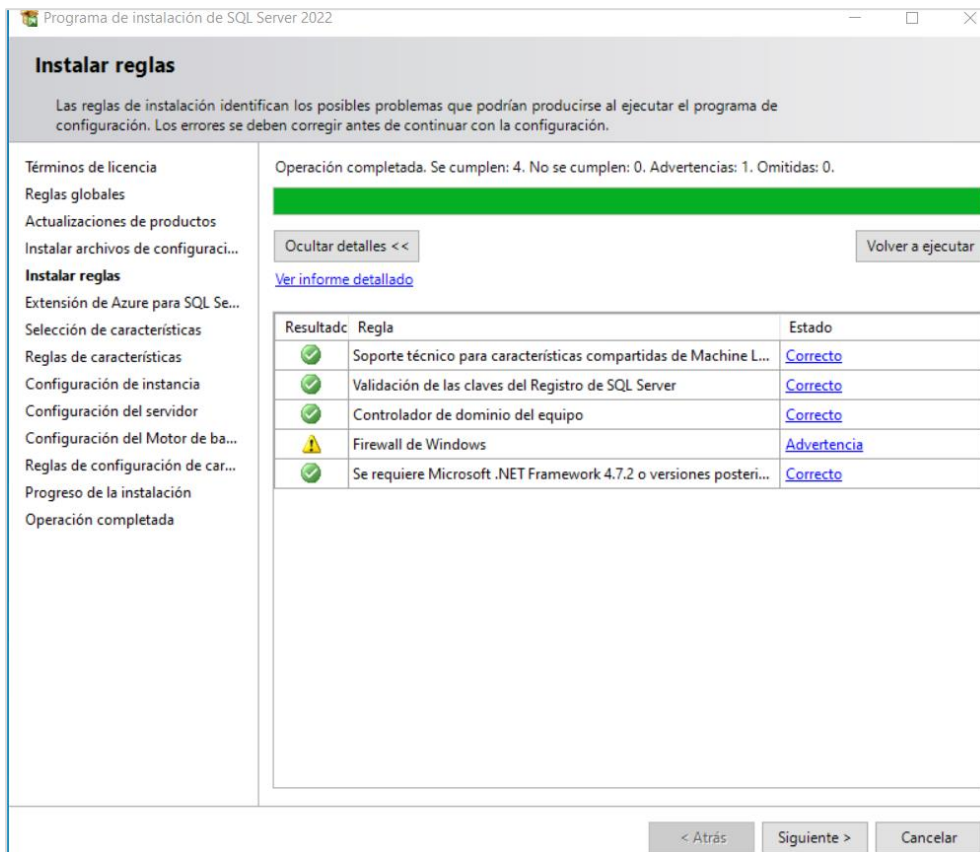




**Paso 3.** Active la opción "Acepto los términos de licencia" y presione "Siguiente".



Se verifican las reglas de instalación y posibles problemas los cuales se deben de corregir antes de continuar con la instalación.



**Paso 4.** En la pantalla para la instalación de Azure, desactive la casilla Extensión de Azure.

### Extensión de Azure para SQL Server

La extensión de Azure para SQL Server es necesaria para habilitar Microsoft Defender para la nube, Purview y Azure Active Directory.

<ul style="list-style-type: none"> <li>Términos de licencia</li> <li>Reglas globales</li> <li>Actualizaciones de productos</li> <li>Instalar archivos de configuraci...</li> <li>Instalar reglas</li> <li><b>Extensión de Azure para SQL ...</b></li> <li>Selección de características</li> <li>Reglas de características</li> <li>Configuración de instancia</li> <li>Configuración del servidor</li> <li>Configuración del Motor de ba...</li> <li>Reglas de configuración de car...</li> <li>Progreso de la instalación</li> <li>Operación completada</li> </ul>	<div style="display: flex; justify-content: space-between;"> <div style="width: 45%;"> <input type="checkbox"/> Extensión de Azure para SQL S             </div> <div style="width: 50%; font-size: x-small;">                 Para instalar la extensión de Azure para SQL Server, proporcione su cuenta de Azure o una entidad de servicio para autenticar la instancia de SQL Server en Azure. También debe proporcionar el id. de suscripción, el grupo de recursos, la región y el id. de inquilino donde se registrará esta instancia. Para más información sobre cada parámetro, visite <a href="https://aka.ms/arc-sql-server">https://aka.ms/arc-sql-server</a>.             </div> </div> <div style="margin-top: 10px;"> <input type="radio"/> Usar inicio de sesión de Azure  <input checked="" type="radio"/> Usar entidad de servicio             </div> <div style="margin-top: 10px;">                 Id. de la entidad de servicio de Azure* <input style="width: 100%;" type="text"/>                  Secreto de la entidad de servicio de Azure* <input style="width: 100%;" type="text"/> </div> <div style="margin-top: 20px;">                 Identificador de suscripción de Azure* <input style="width: 100%;" type="text"/>                  Grupo de recursos de Azure* <input style="width: 100%;" type="text"/>                  Región de Azure* <input style="width: 100%;" type="text"/>                  Id. de inquilino de Azure* <input style="width: 100%;" type="text"/>                  Dirección URL del servidor proxy (opcional) <input style="width: 100%;" type="text"/> </div>
---	--

Dar clic en Siguiente.

**Paso 5.** En el apartado "Características" desactive las opciones "Replicación de SQL Server", "Machine Learning Services y extensiones de lenguaje" y en el campo "Directorio de raíz de instancia" verificar la ruta en donde se instalará el programa, presione "Siguiente".

### Selección de características

Seleccione las características de Express que desea instalar.

<ul style="list-style-type: none"> <li>Términos de licencia</li> <li>Reglas globales</li> <li>Actualizaciones de productos</li> <li>Instalar archivos de configuraci...</li> <li>Instalar reglas</li> <li>Extensión de Azure para SQL Se...</li> <li><b>Selección de características</b></li> <li>Reglas de características</li> <li>Configuración de instancia</li> <li>Configuración del servidor</li> <li>Configuración del Motor de ba...</li> <li>Reglas de configuración de car...</li> <li>Progreso de la instalación</li> <li>Operación completada</li> </ul>	<div style="display: flex; justify-content: space-between; align-items: flex-start;"> <div style="width: 60%;"> <p style="font-size: x-small; margin-bottom: 5px;"> <span style="color: blue;">?</span> ¿Está buscando Reporting Services? <a href="#">Descargar de la Web</a> </p> <p style="font-size: x-small; margin-bottom: 5px;">Características:</p> <div style="border: 1px solid #ccc; padding: 5px; font-size: x-small;"> <p><b>Características de instancia</b></p> <p><input checked="" type="checkbox"/> Servicios de Motor de base de datos</p> <p><input type="checkbox"/> Replicación de SQL Server</p> <p><input type="checkbox"/> Machine Learning Services y extensiones de lenguaje</p> <p><input checked="" type="checkbox"/> Extracciones de texto completo y semánticas de búsqueda</p> <p><input type="checkbox"/> Servicio de consultas de PolyBase para datos externos</p> <p><b>Características compartidas</b></p> <p><input type="checkbox"/> LocalDB</p> <p><b>Características redistribuibles</b></p> </div> </div> <div style="width: 35%; font-size: x-small;"> <p>Descripción de la característica:</p> <div style="border: 1px solid #ccc; padding: 5px; margin-bottom: 5px;">                 La configuración y operación de cada característica de una instancia de SQL Server tiene lugar de forma aislada con respecto a otras instancias de SQL Server. Las             </div> <p>Requisitos previos de las características seleccionadas:</p> <div style="border: 1px solid #ccc; padding: 5px; margin-bottom: 5px;">                 Ya instalado:                  Windows PowerShell 3.0 o poste...                  Para instalar desde el medio:                  Microsoft Visual C++ 2017 Redi...             </div> <p>Requisitos de espacio en disco</p> <div style="border: 1px solid #ccc; padding: 5px;">                 Unidad: C 1414 MB requeridos,                  490888 MB disponibles             </div> </div> </div> <div style="margin-top: 10px; font-size: small;"> <input style="border: none; background: none; padding: 2px 10px;" type="button" value=" Seleccionar todo "/> <input style="border: none; background: none; padding: 2px 10px;" type="button" value=" Anular la selección de todo "/> </div> <div style="margin-top: 10px;">                 Directorio raíz de instancia: <input style="width: 100%;" type="text" value="C:\Program Files\Microsoft SQL Server\"/>                  Directorio de características compartidas: <input style="width: 100%;" type="text" value="C:\Program Files\Microsoft SQL Server\"/>                  Directorio de características compartidas (x86): <input style="width: 100%;" type="text" value="C:\Program Files (x86)\Microsoft SQL Server\"/> </div>
---	---



**Paso 6.** Verificar que este activada la opción "Instancia con nombre", y el nombre de la instancia sea "SQLExpress", en "Id. de instancia" sea "SQLEXPRESS" y en "Directorio de SQL Server" sea la ruta indicada anteriormente, presione "Siguiente".

### Configuración de instancia

Especifique el nombre y el identificador de instancia de SQL Server. El identificador de instancia se convierte en parte de la ruta de acceso de instalación.

Términos de licencia

Reglas globales

Actualizaciones de productos

Instalar archivos de configuraci...

Instalar reglas

Extensión de Azure para SQL Se...

Selección de características

Reglas de características

**Configuración de instancia**

Configuración del servidor

Configuración del Motor de ba...

Reglas de configuración de car...

Progreso de la instalación

Operación completada

Instancia predeterminada

Instancia con nombre:

---

Id. de instancia:

---

Directorio de SQL Server:

Instancias instaladas:

Nombre de instancia	Id. de instancia	Características	Edición	Versión
MSSQLSERVER	MSSQL15.MSSQLS...	SQLEngine	Enterprise	15.0.2104.1
< Componentes co...		Conn, SDK, DQC		15.0.2000.5
< Componentes co...		MDS		15.0.2104.1

**Paso 7.** En la pestaña "Cuentas de servicio" en la columna "Servicio" localice el renglón "SQL Server Browser" en la columna "Tipo de inicio" seleccione "Automático", presione "Siguiente".

### Configuración del servidor

Especifique las cuentas de servicio y la configuración de intercalación.

Términos de licencia

Reglas globales

Actualizaciones de productos

Instalar archivos de configuraci...

Instalar reglas

Extensión de Azure para SQL Se...

Selección de características

Reglas de características

Configuración de instancia

**Configuración del servidor**

Configuración del Motor de ba...

Reglas de configuración de car...

Progreso de la instalación

Operación completada

Cuentas de servicio Intercalación

Microsoft recomienda usar una cuenta diferente para cada servicio de SQL Server.

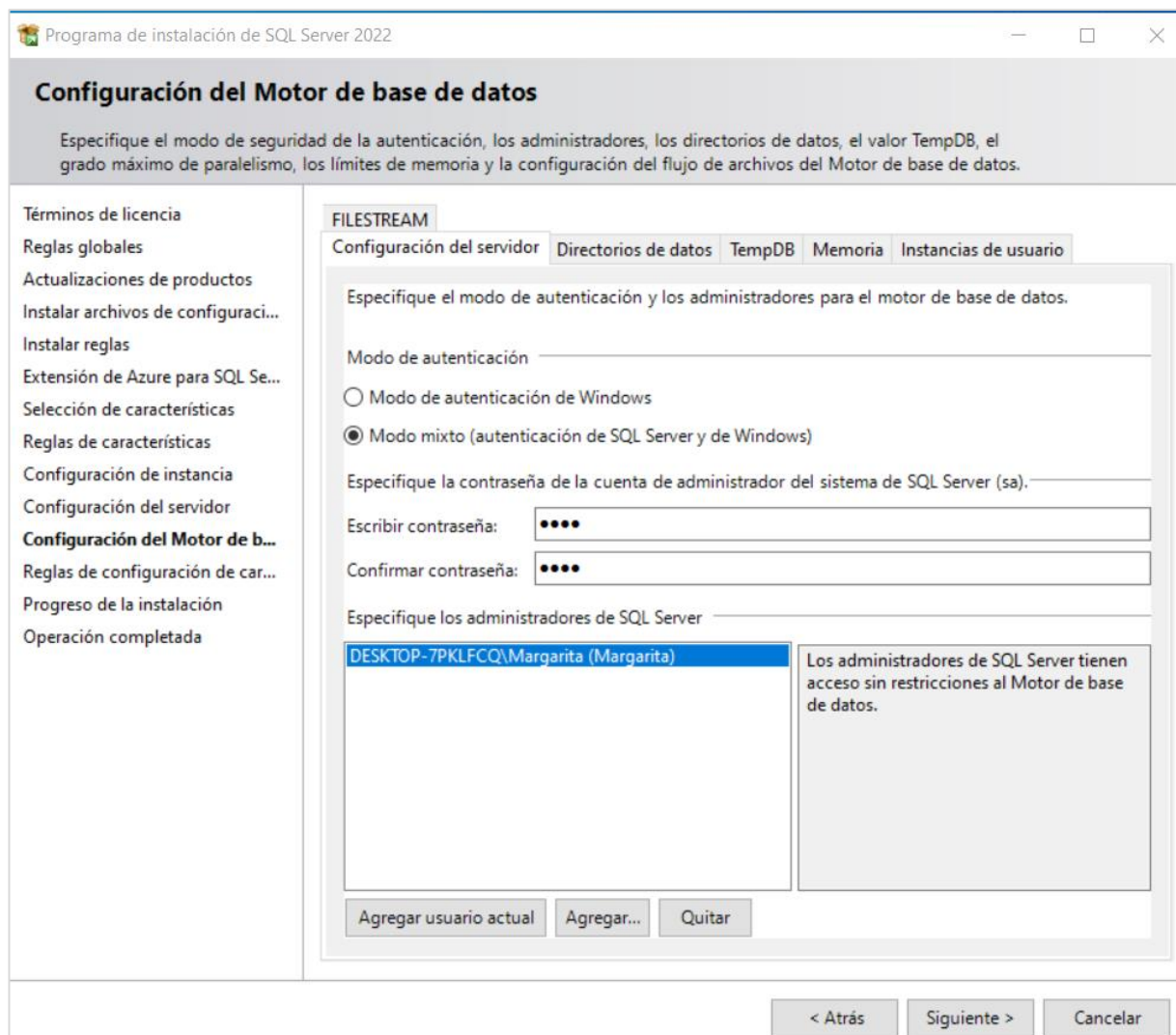
Servicio	Nombre de cuenta	Contraseña	Tipo de inicio
Motor de base de datos de SQL Se...	NT Service\MSSQL\$SQL...		Automático <span style="font-size: small;">v</span>
Selector de demonio de filtro de te...	NT Service\MSSQLFDLa...		Manual
SQL Server Browser	NT AUTHORITY\LOCALS...		Automático <span style="font-size: small;">v</span>

Conceder el privilegio de realización de tareas de mantenimiento de volúmenes al servicio Motor de base de datos de SQL Server

Este privilegio habilita la inicialización instantánea de archivos, ya que evita la puesta a cero de las páginas de datos. Esto puede conllevar la divulgación de información al permitir el acceso a contenido eliminado.

[Haga clic aquí para obtener más detalles.](#)

**Paso 8.** En la pestaña "Configuración del servidor", en el apartado "Modo de autenticación" active la opción "Modo mixto (autenticación de SQL Server y de Windows)".



En el apartado "Especifique la contraseña de la cuenta de administrador del sistema de SQL Server (sa)".

- **Escriba contraseña.** Capture contraseña para acceder a SQL Express.
- **Confirmar contraseña.** Capture de nuevo la contraseña para acceder a SQL Express.

Resguarde en un lugar seguro la contraseña para acceder a SQL, ya que la utilizará para crear Base de Datos.

Verifique que en el apartado "Especifique los administrador de SQL Server" este agregado el Usuario de Windows, como se muestra en la imagen anterior, presione "Siguiente".

El programa iniciará con la instalación. El proceso puede durar varios minutos, dependiendo de la velocidad de sus unidades.

**Paso 10.** El programa indica que ha terminado la instalación. Presione "Cerrar" para terminar con la instalación.

Programa de instalación de SQL Server 2022

### Operación completada

Se ha completado correctamente la instalación de SQL Server 2022 con actualizaciones de productos.

- Términos de licencia
- Reglas globales
- Actualizaciones de productos
- Instalar archivos de configuraci...
- Instalar reglas
- Extensión de Azure para SQL Se...
- Selección de características
- Reglas de características
- Configuración de instancia
- Configuración del servidor
- Configuración del Motor de ba...
- Reglas de configuración de car...
- Progreso de la instalación
- Operación completada**

Información acerca de la operación del programa de configuración o posibles pasos siguientes:

Característica	Estado
✓ Extracciones de texto completo y semánticas de b...	Correcto
✓ Servicios de Motor de base de datos	Correcto
✓ SQL Browser	Correcto
✓ Objeto de escritura de SQL	Correcto
✓ Archivos auxiliares del programa de configuración	Correcto

Detalles:

La instalación se ha realizado correctamente.

El archivo de registro de resumen se ha guardado en la ubicación siguiente:  
[C:\Program Files\Microsoft SQL Server\160\Setup Bootstrap\Log\20240124\\_124323\Summary\\_DESKTOP-7PKLFCQ\\_20240124\\_124323.txt](C:\Program Files\Microsoft SQL Server\160\Setup Bootstrap\Log\20240124_124323\Summary_DESKTOP-7PKLFCQ_20240124_124323.txt)

**Cerrar**

[Regresar.](#)