

## Generación de póliza desde CFDI

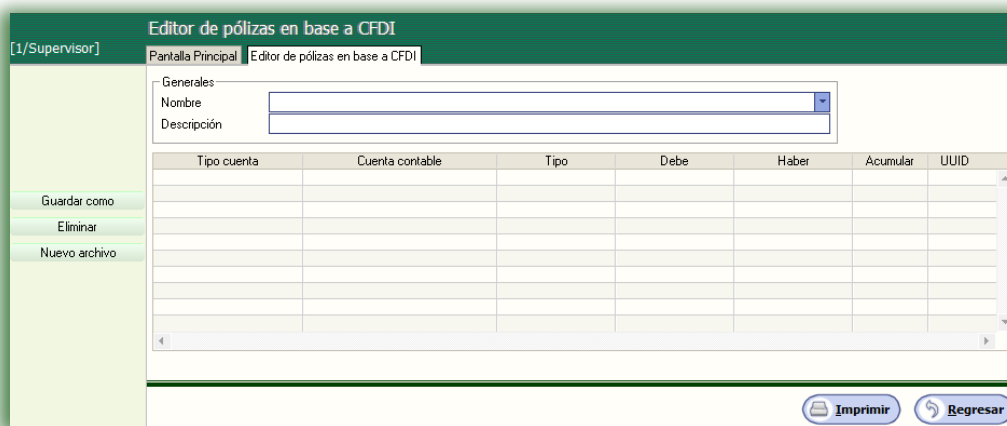
En esta guía usted podrá configurar su sistema de **SuperCONTABILIDAD** para poder generar la póliza contable y es por ello que te presentamos una poderosa herramienta que te facilitará en gran medida la generación de pólizas a través de los archivos CFDI (comprobantes fiscales).

Con **SuperCONTABILIDAD** podrás generar pólizas desde los archivos CFDI en cuestión de segundos permitiéndote generar pólizas de Diario, Ingresos o Egresos afectando tus cuentas contables de Proveedores, Acreedores, Clientes.

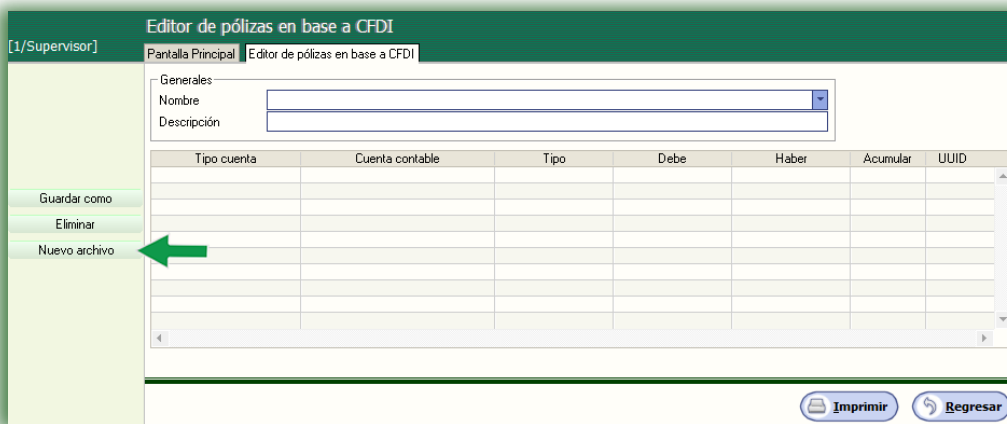
Para poder utilizar esta herramienta hay que configurar el sistema **SuperCONTABILIDAD** siguiendo estos pasos:

### Crear archivo parámetros en base a CFDI

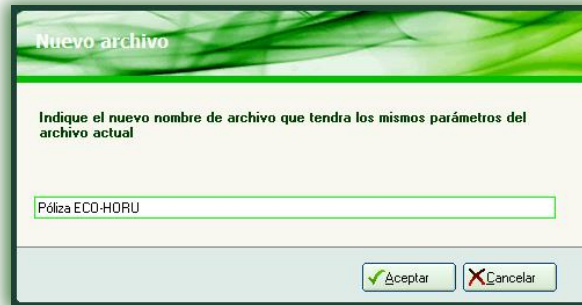
Para crear este archivo de parámetros entraremos al menú Variables/Editor de pólizas en base a CFDI, mostrando la siguiente imagen:



Lo primero que haremos es crear el archivo de parámetros, este archivo llevara el nombre como lo podamos identificar mas rapido, entonces daremos clic en el botón. **Nuevo archivo**

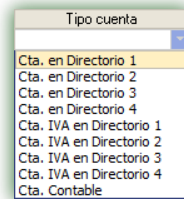


Despues le ponemos un nombre a nuestro archivo de parámetros. **Ejemplo:** Ejemplo Póliza Gastos CFDI.



### Configuración archivo de parámetros en base a CFDI

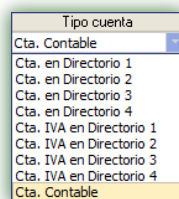
En este punto se explicara paso a paso la configuración de la póliza de gastos:



En esta opción si usted selecciona **Cta. en Directorio 1**, el sistema tomara la cuenta contable que se le configuro al **Cliente/Proveedor** en el Menú **Directorio/Captura de directorio** en la pestaña **Cuentas póliza desde CFDI**, como se muestra en la siguiente imagen:

Contabilidad Electrónica - Cuentas bancarias transferencias			Cuentas póliza desde CFDI	Otros
Cuenta contable 1	5110 00075	TELEFONO		
Cuenta IVA 1	1150 00075	TELEFONO		
Cuenta contable 2				
Cuenta IVA 2				
Cuenta contable 3				
Cuenta IVA 3				
Cuenta contable 4				
Cuenta IVA 4				

Un proveedor puede tener distintas cuentas para los gastos y de igual forma para las cuentas de IVA, por ese motivo se puede configurar hasta 4 diferentes cuentas de gasto e IVA.



**Cuenta contable.** Agregar cuenta contable a como esta en el catálogo de cuentas.

**Tipo.** Seleccionar si la cuenta contable tiene configurado una operación adicional como Normal, Cartera, Banco e IVA.

Tipo
Normal
Normal
Cartera
Banco
IVA

**Ejemplo: Normal.** En caso de que la cuenta no tenga ninguna operación adicional como: **Chequera**, **Cartera** e **IVA Recuperación**. **Cartera.** Si nuestra cuenta de clientes y tenemos el módulo de **Cartera**. **Banco.** Si se está configurando la cuenta de banco y tenemos el módulo de **Cheque póliza**. **IVA.** Si se está configurando la cuenta de **IVA Recuperación** y contamos con el módulo del **DIOT**.

**Debe.** Seleccione la opción que desea tomar del CFDI para colocarlo en el debe tal como: **Total** (Toma el total del importe del CFDI), **SubTotal** (Toma el subtotal del importe del CFDI), **IVA** (Toma el importe del IVA del CFDI), **Retención IVA** (Toma el importe de la Retención del IVA del CFDI), **Retención ISR** (Toma el importe de la Retención del ISR del CFDI) e **IEPS** (Toma el importe del IEPS del CFDI).

Debe
SubTotal
Total
SubTotal
IVA
Retención IVA
Retención ISR
IEPS

**Haber.** Seleccione la opción que desea tomar del CFDI para colocarlo en el debe tal como: **Total** (Toma el total del importe del CFDI), **SubTotal** (Toma el subtotal del importe del CFDI), **IVA** (Toma el importe del IVA del CFDI), **Retención IVA** (Toma el importe de la Retención del IVA del CFDI), **Retención ISR** (Toma el importe de la Retención del ISR del CFDI) e **IEPS** (Toma el importe del IEPS del CFDI).

Haber
Total
SubTotal
IVA
Retención IVA
Retención ISR
IEPS

**Acumular.** En esta opción si usted selecciona la opción **Si** el sistema acumulara la información de varios CFDI en una sola cuenta contable, pero en el caso que seleccione **No** el sistema colocara una cuenta por cada CFDI seleccionado.

Acumular
No
No
Si

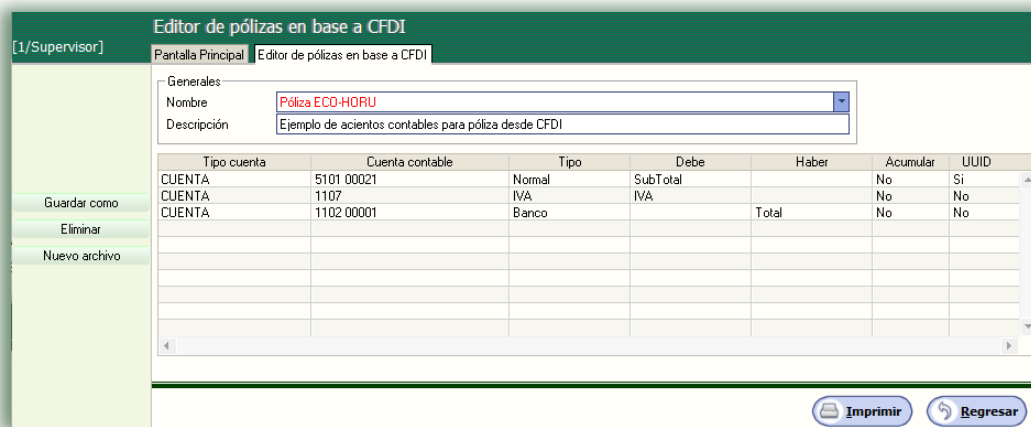
**UUID.** Al seleccionar que **SI**, el sistema colocara el UUID en la póliza contable y en el caso de **No** el sistema no agregara el CFDI.

UUID
Si
No
Si

## Ejemplo de generación de póliza en base a CFDI sin acumulación de cuentas.

### Paso 1.

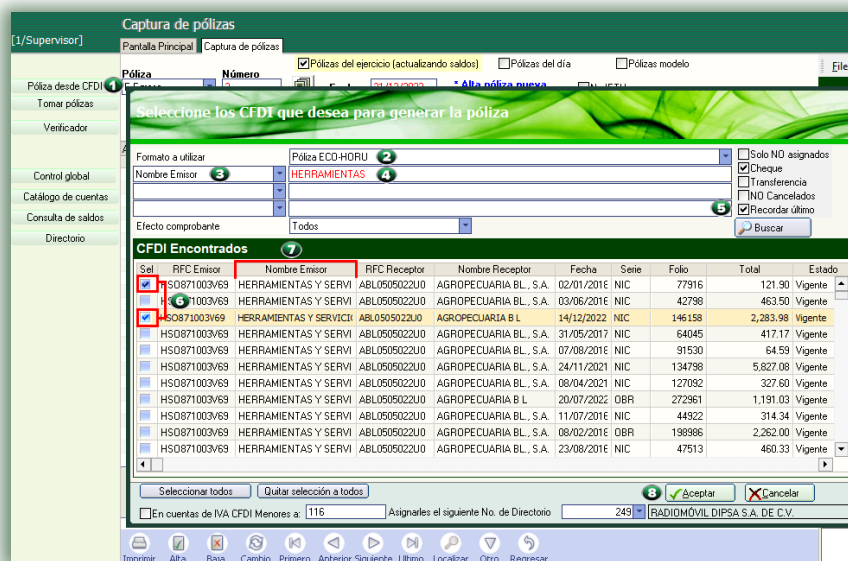
Generar el archivo de parametros para poliza de gastos de telefono, el cual se configurara en **Variables/Editor de pólizas en base a CFDI** como se muestra a continuación en la siguiente imagen:



En el **Tipo de cuenta** seleccionaremos **Cta. En Directorio 1** (Previamente se configuro al proveedor con la información de las cuentas contables necesarias para generar la póliza. Ver punto 2). En el **Tipo** Seleccionaremos que es una cuenta **normal** (Que no es una cta de Cartera, IVA o Banco), en el **Debe** cargaremos el subtotal del gasto (El sistema localizara la cantidad en el CFDI), que no se va a **Acumular** esa cuenta de gasto (Significa que si tenemos 2 o mas CFDI seleccionados nos hara 2 o mas asientos contables en la misma poliza) y que si coloque el **UUID** del CFDI unicamente en la cuenta de Gastos (Con esta opción nada mas colocara los CFDI en ese renglon de la cuenta).

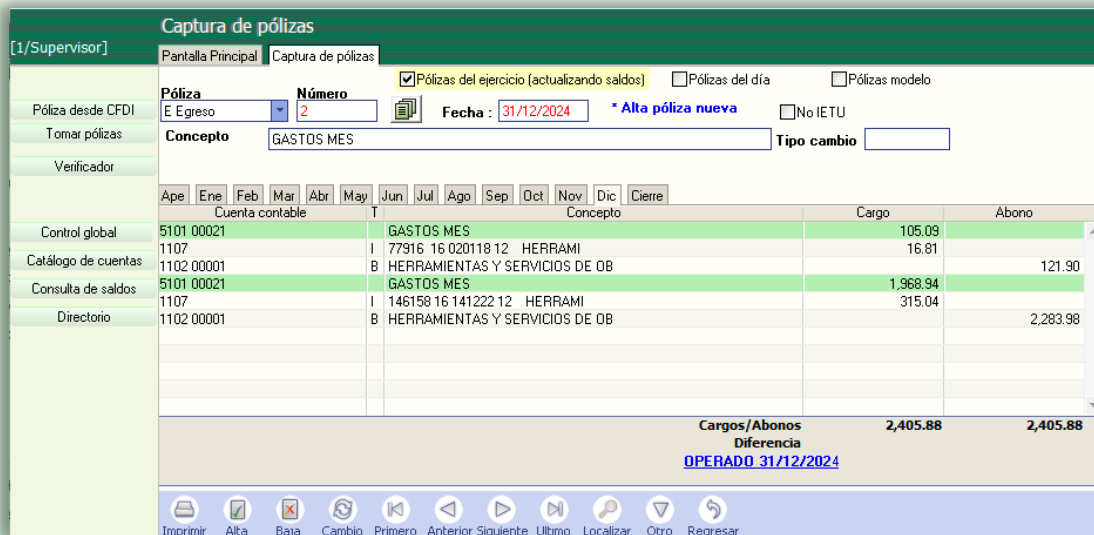
**Paso 2.**

No vamos al Menú **Diario/Captura de pólizas** y seleccionamos en este caso la póliza de Egresos, seleccionamos el número de póliza al colocar el concepto nos aparece un botón en la parte superior izquierda del sistema llamado **Pólizas desde CFDI**, al seleccionar esta opción el sistema nos abra una ventana donde seleccionaremos el formato que utilizaremos y por medio de filtros llamaremos los CFDI los cuales vamos leer para tomar la información con la cual crearemos la póliza contable, tambien agregaremos la información del pago en cheque y para eso activamos la opción **Cheque** como se muestra en la imagen.



Ya que seleccionamos los CFDI y le damos **Aceptar** el Sistema de **SuperCONTABILIDAD** genera la póliza en la cual en la cuenta de gastos el renglon lo pone de color verde indicando que hay uno o varios CFDI ingresado y acumulados, y en la cuenta de **IVA** nos coloca el

Numero de factura, el IVA a 16%, la fecha de la factura y el número del proveedor. En la cuenta de Bancos el sistema nos coloca el número de cheque y el beneficiario y nos agrega en las transacciones la información del Cheque.



### Ejemplo de generación de póliza en base a CFDI con acumulación de cuentas.

#### Paso 1.

Generar el archivo de parametros para poliza de gastos de mantenimiento en Variables/Editor de pólizas en base a CFDI como se muestra a continuación en la siguiente imagen:

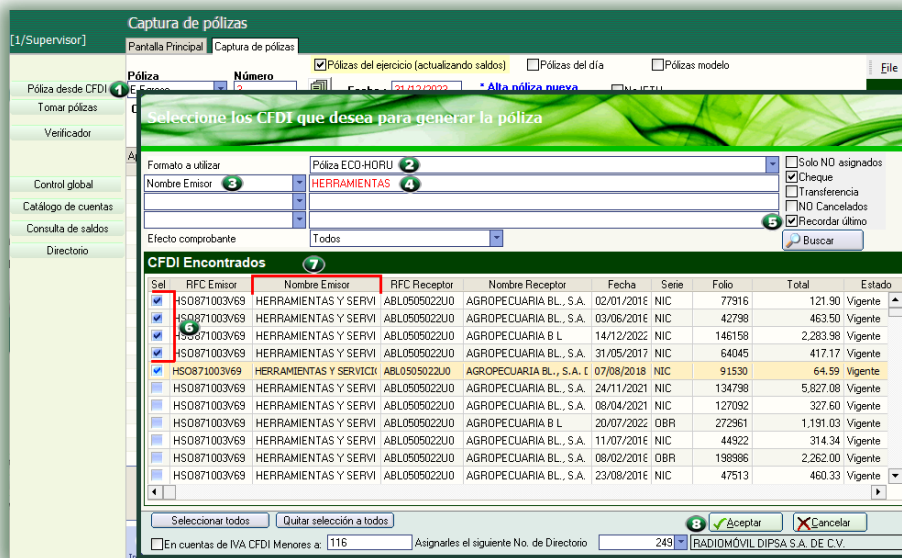


En esta archivo de parámetros le diremos que la cuenta de gasto la tome del Menú Directorio, que es una cuenta normal, que la información va a cargarse en el Debe, que no se va a acumular esa cuenta de gasto y que si coloque el UUID del CFDI.

#### Paso 2.

No vamos al Menú Diario/Captura de pólizas y seleccionamos en este caso la póliza de Egresos, seleccionamos el número de póliza al colocar el concepto nos aparece un botón en la parte superior izquierda del sistema llamado Pólizas desde CFDI, al seleccionar esta opción el sistema nos abra una ventana donde seleccionaremos el formato que utilizaremos y por medio de filtros llamaremos los CFDI

los cuales vamos a leer para sacar la información con la cual crearemos la póliza contable, también agregaremos la información del pago en cheque y para eso activamos la opción **Cheque** como se muestra en la imagen.



Ya que seleccionamos los CFDI y le damos **Aceptar** el Sistema de **SuperCONTABILIDAD** genera la póliza en la cual en la cuenta de gastos el renglon lo pone de color verde indicando que hay un CFDI ingresado, y en la cuenta de **IVA** nos coloca el **Numero de factura**, el **IVA a 16%**, la **fecha de la factura** y el **número del proveedor**. En la cuenta de **Bancos** el sistema nos coloca el **número de cheque** y el **beneficiario** y nos agrega en las transacciones la información de la **Transferencia**. Aplica para todos los tipos de póliza, tanto de diario, egresos e ingresos.

