

# Guía para importación de versión SuperCONTABILIDAD 2002 para Windows a SuperCONTABILIDAD 2025

En esta guía explicara la manera de como importar una **SuperCONTABILIDAD 2002W** a **SuperCONTABILIDAD 2025**. Esta opción se encuentra dentro del sistema en el **Menú Utilerías** y seleccione el submenú **Importación / Exportación** y después seleccionar la opción **Importación de versión anterior a SC2007**.

## Índice

[1.0. Importación de SuperCONTABILIDAD 2002W a SuperCONTABILIDAD 2003](#)

[2.0. Importación de SuperCONTABILIDAD 2003 a SuperCONTABILIDAD 2006](#)

[3.0. Importación de SuperCONTABILIDAD 2006 a SuperCONTABILIDAD 2025](#)

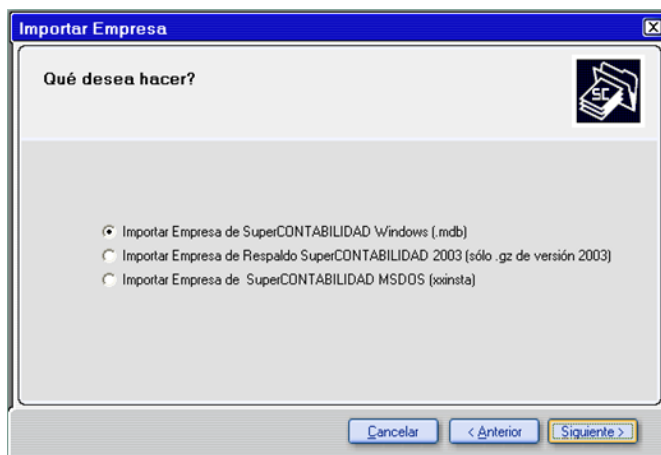
## 1. Importación de SuperCONTABILIDAD 2002W a SuperCONTABILIDAD 2003

Cuando tengamos que importar la contabilidad de la versión **SuperCONTABILIDAD 2002W** a **SuperCONTABILIDAD 2003** se tendrá que realizar lo siguiente:

Pasar nuestra contabilidad 2002 a versión 2003, abrimos nuestro sistema **SuperCONTABILIDAD 2003** y seleccionamos **Mantenimiento** e **IMPORTAR una empresa** y hacemos clic en **Siguiente**:



Seleccionamos la opción **Importar Empresa de SuperCONTABILIDAD Windows (.mdb)** y damos clic en **Siguiente**:



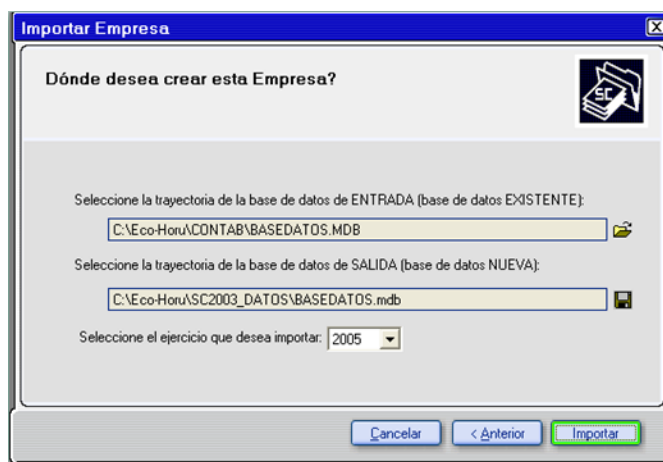
En la siguiente ventana en la opción **Seleccione la trayectoria de la base de datos de ENTRADA (base de datos EXISTENTE):** seleccionaremos el archivo que se encuentra en la trayectoria *C:\Eco-Horu\CONTAB\BASEDATOS.mdb*,

*Nota: En la Versión SuperCONTABILIDAD 2002W el sistema creaba una base de datos única en la cual colocaba las cuentas contables y el directorio, y los ejercicios contables las creaba en otro archivo .mdb.*

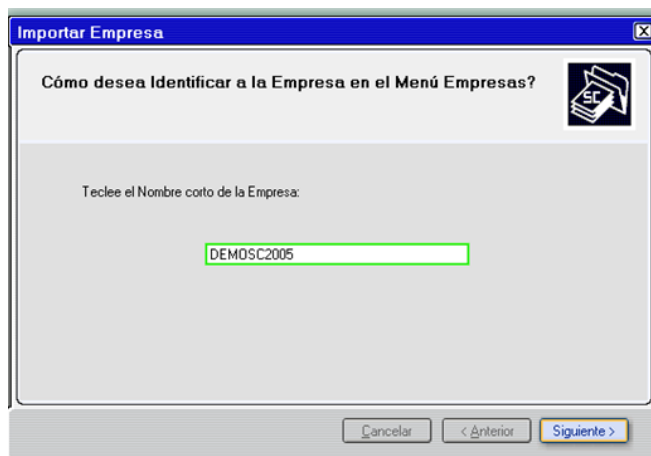
*Ejemplo: BASEDATOS.mdb, BASEDATOS2005.mdb, BASEDATOS2006.mdb, etc., en:*

**Seleccione la trayectoria de la base de datos de SALIDA (base de datos NUEVA):** seleccionaremos la trayectoria en donde se ubicará nuestro archivo que importaremos *C:\Eco-Horu\SC2003\_DATOS\BASEDATOS2005.mdb*.

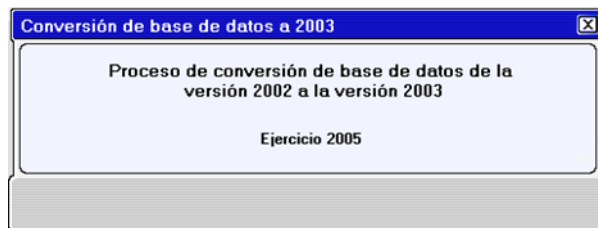
**Seleccione el ejercicio que desea importar** en este caso el 2005 y automáticamente el sistema colocara a la base de datos el 2005, por eso es importante que el nombre de la base de datos no tenga año, *Ejemplo si el nombre es BASEDATOS.mdb, al hacer la importación el sistema la agregara el 2005 y quedaría BASEDATOS2005.mdb*, y seleccionamos **Importar**.



Después de realizar lo anterior vamos a identificar nuestra empresa y tecleamos el nombre de la empresa y damos clic en **siguiente**.



El sistema hará la conversión de 2002 a 2003.

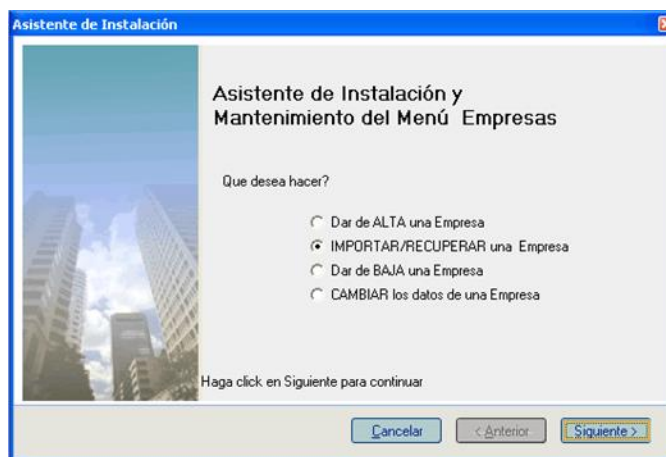


damos **Finalizar** y nuestra empresa ya está importada a **SuperCONTABILIDAD 2003**, así sucesivamente seguimos importando los ejercicios siguientes, pero recordando que siempre seleccionaremos el archivo donde se encuentran las cuentas contables y el directorio, y en la opción del ejercicio que se desea importar seleccionamos el año,

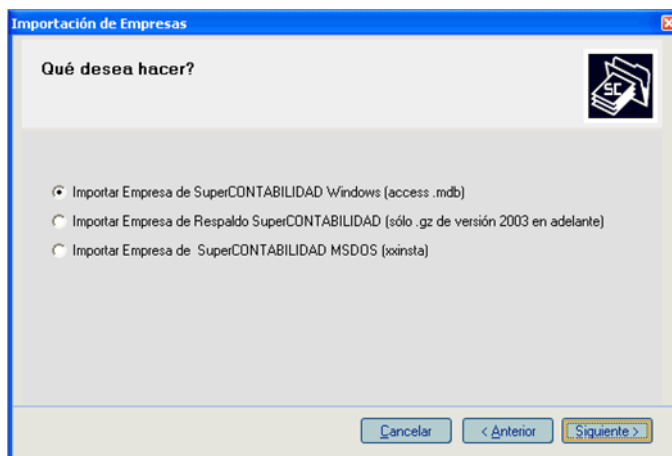
*Ejemplo: si deseamos importar el ejercicio 2006 entonces seleccionamos en **Seleccione la trayectoria de la base de datos de ENTRADA (base de datos EXISTENTE): C:\Eco-Horu\CONTAB\BASEDATOS.mdb** y en **Seleccione la trayectoria de la base de datos de SALIDA (base de datos NUEVA): C:\Eco-Horu\SC2003\_DATOS\BASEDATOS.mdb** y en **Seleccione el ejercicio que desea importar: 2006.***

## 2. Importación de SuperCONTABILIDAD 2003 a SuperCONTABILIDAD 2006

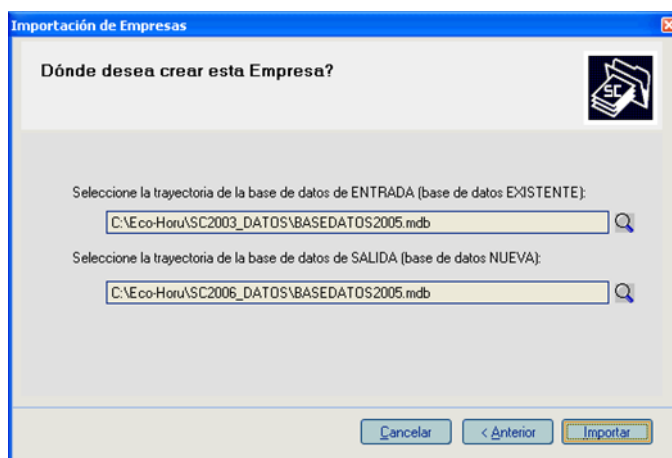
Para pasar nuestra contabilidad 2003 a versión 2006, abrimos nuestro sistema SC2006 y seleccionamos **Mantenimiento e IMPORTAR/RECUPERAR una Empresa** y hacemos clic en **Siguiente**.



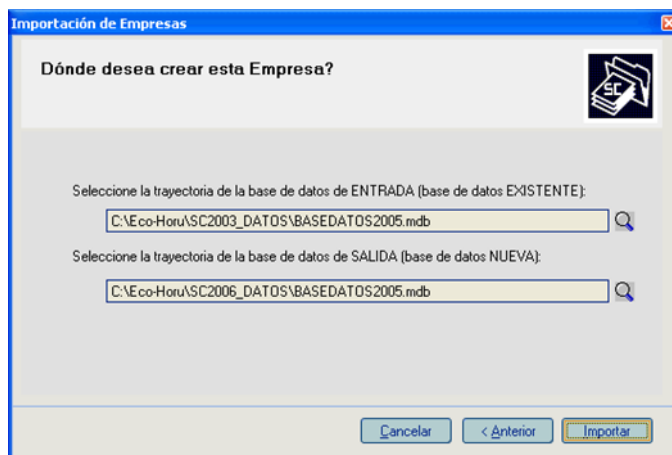
Seleccionamos la opción **Importar Empresa de SuperCONTABILIDAD Windows (access.mdb)** y damos clic en **Siguiente**.



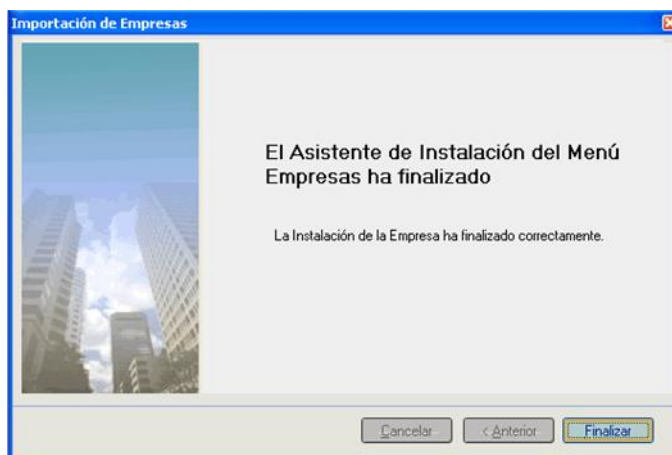
En la siguiente ventana en la opción **Seleccione la trayectoria de la base de datos de ENTRADA (base de datos EXISTENTE):** seleccionaremos el archivo que se encuentra en la trayectoria *C:\Eco-Horu\SC2003\_DATOS\BASEDATOS2005.mdb*, y en **Seleccione la trayectoria de la base de datos de SALIDA (base de datos NUEVA):** seleccionaremos la trayectoria en donde se ubicara nuestro archivo que importaremos *C:\Eco-Horu\SC2006\_DATOS\BASEDATOS2005.mdb* y seleccionamos **Importar**.



Después de realizar lo anterior vamos a identificar nuestra empresa y tecleamos el nombre de la empresa y damos clic en **siguiente**.



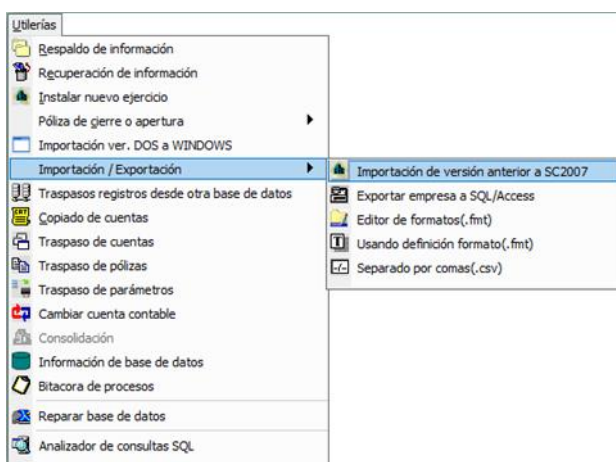
El sistema hará la conversión de 2003 a 2006 y se mostrará la siguiente venta:



Selecciona la base de datos del Menú Empresas y da doble clic para entrar, va a correr una reparación, pero le marcara un error, cancela la reparación y entra al Menú Diario, Fecha de proceso y la cambia a 31 de diciembre del 2005 de ahí entra al Menú Utilerías, a la opción Reparar/ reprocesar base de datos y listo su base de datos ya está importada a versión 2006.

### 3. Importación de SuperCONTABILIDAD 2006 a SuperCONTABILIDAD 2025

Para pasar nuestra contabilidad 2006 a versión 2024 abrimos nuestro sistema **SuperCONTABILIDAD**, creamos la empresa nueva a cómo vamos a identificarla y seleccionamos el Menú **Utilerías, Importación / Exportación, Importación de versión anterior a SuperCONTABILIDAD 2007.**



Ya seleccionada esa opción nos aparecerá la siguiente imagen en la cual seleccionaremos en **Importar desde** la ubicación de nuestra base de datos la cual vamos a importar en este caso C:\Eco-Horu\SC2006\_DATOS\BASEDATOS2005.mdb (En este caso es el ejercicio 2005), en **Seleccionar Todos** seleccionaremos las tablas que queremos importar, en este caso activamos la casilla **Seleccionar Todos**, y damos clic en **Generar**.



**Importación de versión anterior a SC2007**

Base de datos a importar

Importar desde  
D:\ECO-HORU\SC2016\_DATOS\GUAYMEX\PROPEGUAY1997.mdb

Seleccionar Todos

<input checked="" type="checkbox"/> Variables	<input type="checkbox"/> Conciliaciones
<input checked="" type="checkbox"/> Catálogo de cuentas	<input type="checkbox"/> Centros de costos
<input checked="" type="checkbox"/> Tipo de pólizas	<input type="checkbox"/> Flujo de efectivo
<input checked="" type="checkbox"/> Activos fijos	<input type="checkbox"/> Parám. Cheque-Póliza
<input checked="" type="checkbox"/> Bancos	<input type="checkbox"/> Parám. Edo. Res./Balance
<input checked="" type="checkbox"/> Cartera	<input type="checkbox"/> Parám. Directorio
<input checked="" type="checkbox"/> Saldos mensuales	<input type="checkbox"/> Parám. Prom. e Int.
<input checked="" type="checkbox"/> Directorio	<input type="checkbox"/> Parám. Reg. Simp.
<input type="checkbox"/> Presupuestos	<input type="checkbox"/> Usuarios (Solo RED)
<input type="checkbox"/> Transferencias Ppto	

Pólizas del día     Pólizas del ejercicio     Pólizas modelo

Tipo

Número

Fecha

Y listo nuestra base de datos ya está importada a **SuperCONTABILIDAD 2025**.